



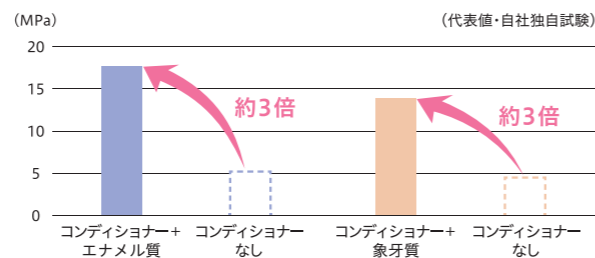
FX-LCコンディショナーでさらに接着力アップ

FX-LCは自己接着性を有していますが、FX-LCコンディショナーをお使いいただくことで接着力は約3倍アップします。

接着力約3倍アップ

塗布後の放置時間もなく、エア乾燥・5秒のみで接着力が約3倍アップします。

【FX-LCコンディショナー使用】 せん断接着強さ (MPa)	
エナメル質	17.5
象牙質	13.6



放置0秒、エア乾燥5秒、水洗・光照射不要のシンプルステップ

歯面処理を行うことで診療報酬加算

FX-LCコンディショナーにて、歯面処理を行うと1歯につき（材料料を除く）加算されます。

充填1 (歯面処理を行う場合、1歯につき、材料料を除く)		充填2 (充填1以外、1歯につき、材料料を除く)	
単純なもの	複雑なもの	単純なもの	複雑なもの
106(159)	158(237)	59(89)	107(161)

※令和4年4月1日実施。社会保険歯科診療報酬点数表より。

販売名・一般的名称

販売名	一般的名称	承認・認証・届出番号
グラスアイオノマー FX-LC	歯科充填用グラスポリアルケノエート系レジンセメント 歯科支台築造用グラスポリアルケノエート系レジンセメント 歯科表層用高分子系材料	管理医療機器 医療機器認証番号 304AFBZX00022000
FX-LCコンディショナー	歯面処理材	管理医療機器 医療機器認証番号 304AFBZX00011000

包装



グラスアイオノマー FX-LC ミニセット

【内容】粉10g、液2.5mL(3.0g)、粉量計
【色調】A3、乳歯色



グラスアイオノマー FX-LC粉

【内容】粉10g
【色調】乳歯色、A2、A3、A3.5、CV



グラスアイオノマー FX-LC液

【内容】液6.7mL(8.0g)



FX-LCコンディショナー

【内容】6.0mL(5.7g)

ご使用の際は添付文書等をよく読んでお使いください。

取扱い店



充填用レジン強化型グラスアイオノマーセメント グラスアイオノマー FX-LC



3つの硬化反応で診療をサポート



FX-LCコンディショナー
歯面処理で
接着力がさらにアップ

プロモーション動画はコチラ



新規NGA (New Generation Acrylamide) モノマー採用

新世代*の水溶性アクリルアミド系モノマー「NGAモノマー」の採用と当社グラスアイオノマーテクノロジーの融合により、当社従来型と比較して、より強靱で安定したレジン強化型グラスアイオノマーセメントが誕生しました。

※2-HEMA等の従来型水溶性モノマーとの比較において



トライキュア (3つの硬化反応) で診療をサポート

1 光照射・10秒ですばやく硬化。硬化直後に形態修正・研磨が可能

10秒の光照射直後、表面がしっかりと硬化しているので、すぐに形態修正を行うことができます。

圧縮強さ (MPa)	曲げ強さ (MPa)
243	72

(代表値・自社独自試験)

2 光照射が届きにくい窩洞にもしっかり硬化する化学重合

隣接面の浅い窩洞はもちろん、深い窩洞領域も「光重合+化学重合」でしっかり硬化します。充填後の咬合調整を減らすために、硬化後の膨張を小さく設計しました。また、充填後の摩耗量も少ない設計です。

吸水線膨張率 (%)	歯ブラシ摩耗量 (wt%)
0.3	0.21

(代表値・自社独自試験)

3 唾液等コントロールの難しい症例にも使えるグラスアイオノマー反応

フッ素徐放性や一括充填、自己接着性等のグラスアイオノマー反応の特長もありますので、う蝕病変が歯肉縁下に及んでいる箇所やカリエスリスクの高い根面う蝕にも適しています。

フッ素徐放性 (μm/cm ²)
14

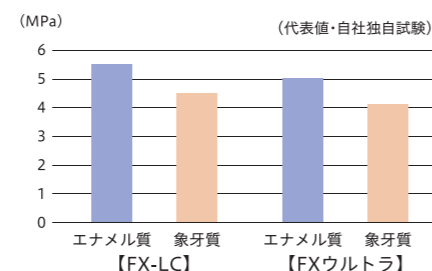
(代表値・自社独自試験)

●生物学的安全性試験の実施 | 化合物安全性研究所にて生物学的安全性試験、薬食機発0301【JIS T 6001:2021(ISO規格10993)】に基づいた生物学的安全性試験を実施し、クリアしています。

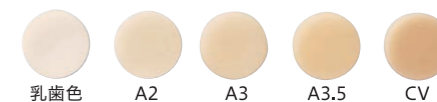
自己接着性を有したFX-LC

グラスアイオノマー FX ウルトラ (当社充填用GIセメント) に近い自己接着性を有しています。

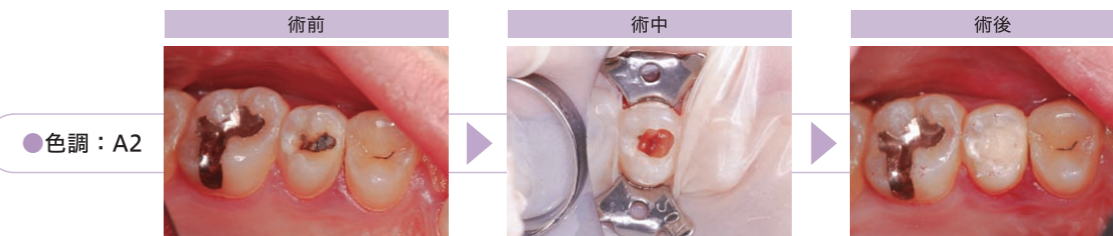
	【FX-LC】 せん断接着強さ (MPa)	【FXウルトラ】 せん断接着強さ (MPa)
エナメル質	5.6	5.0
象牙質	4.5	4.2



乳歯から高齢者の根面う蝕まで対応できる5色の色調をラインナップ



※印刷物のため、実物とは色調が異なる場合があります。



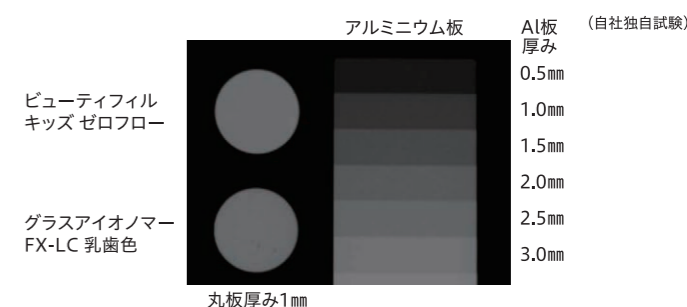
●色調：A2



●色調：乳歯色

高いX線造影性を付与

グラスアイオノマー FX-LCの乳歯色は咬翼法(バイトゥイング法)による隣接面検査において経過観察できるような、ビューティフィルキッズとほぼ同等のX線造影性 (Al板約3mm相当) を付与しています。



操作ステップ

コンディショナーとシステムで活用いただいても短いチェアタイムを実現できます。



放置0秒!!

水洗不要!!

光照射不要!!

裏層から充填まで幅広い症例に対応できるように1本の粉量計で「かたい」・「やわらかい」を練り分けることができます。「かたい」・「やわらかい」の特性は練和物性状が異なるだけで物性値はほぼ同等です。



■かたい
パッカブルを好まれるかた

■やわらかい
シリンジでの充填。ライナー(裏層)に使用されるケース