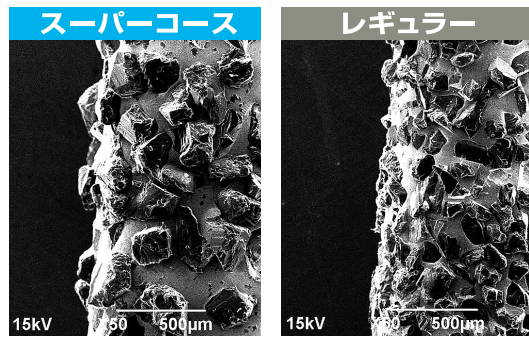
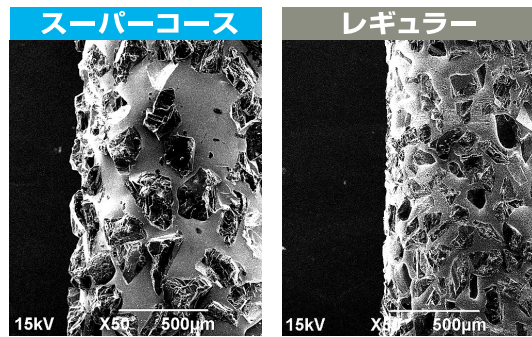


大きな砥粒でスムーズ研削



スーパーコースはレギュラーの約2倍の大きさの砥粒を採用しているため、レギュラーに比べて、1.5~2倍の研削力があります。
また、砥粒間の間隔が大きいため、目詰まりも少なくスムーズな研削が可能です。

大きな砥粒で高い耐久性



ジルコニア材研削試験後(5分間)

■ スーパーコース：ダイヤモンド粒子の欠落も無く、砥粒の突起が残存しているため、まだまだ研削が可能です。
■ レギュラー：砥粒の突起が少なくなっているため、研削前に比べて研削性が低下します。

包装・価格



松風ダイヤモンドポイント FG スーパーコース セレクトセット

1箱

[内容]

ダイヤモンドポイントFG スーパーコース
7本(各形態1本)

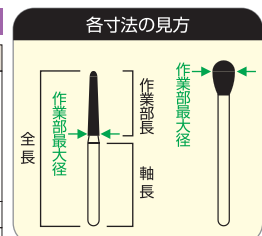
●SC101、SC102R、SC104R、SC106RD、
SC201R、SC202、SC301

パーステーションⅡ/2個(各色1個)

●イエロー、ブルー

販売名	一般的名称	承認・認証・届出番号
松風ダイヤモンドポイントFG	歯科用ダイヤモンドバー	一般医療機器 医療機器届出番号 26B1X00004000023

	前歯部の削除やスリットの付与に最適				臼歯部に最適		
	SC101	SC102R	SC104R	SC106RD	SC201R	SC202	SC301
ISO #	018	019	018	024	018	023	018
作業部長(mm)	10.5	9.5	10.5	9.4	7.5	5.5	4.5
軸長(mm)	12.0	12.0	12.0	12.5	13.0	14.0	12.0
全長(mm)	23.0	22.0	23.0	22.0	21.0	19.0	19.0



※ISOナンバ(バーは、作業部の最大径を表しています
(例)ISO:012=φ1.2mm

単品価格(1本)							
----------	--	--	--	--	--	--	--

最高許容回転速度：300,000min⁻¹

別売品 松風ダイヤモンドポイント FG スーパーコース 各形態1本

咬合面や咬頭などの削除に適した形態も取り揃えています。

	SC111	SC144	SC165R
ISO #	047	034	026
作業部長(mm)	1.9	5.0	7.5
軸長(mm)	13.0	12.5	13.5
全長(mm)	19.0	19.0	21.0

最高許容回転速度：160,000min⁻¹
(SC165Rのみ300,000min⁻¹)

注意事項

- スーパーコースは切れ味が良く、多数歯の研削に効率アップが図れますが、過形成の危険性がありますので削りすぎに注意して概形成に留め、使用後はレギュラーで形成してください。
- 発熱に注意し、フェザータッチで注水を充分に行なってください。

取扱い店

カタログに記載の価格は2022年10月現在の標準医院価格(消費税抜き)です。

ご使用の際は添付文書などをよく読んでお使いください。



世界の歯科医療に貢献する

株式会社 松風

●本社:〒605-0983京都市東山区福福上高松町11 お客様サポート窓口(075)778-5482 受付時間8:30~12:00 12:45~17:00(土日祝除く) www.shofu.co.jp
●支社:東京(03)3832-4366 ●営業所:札幌(011)232-1114/仙台(022)713-9301/名古屋(052)709-7688/京都(075)757-6968/大阪(06)6330-4182/福岡(092)472-7595