

## メルサーージュ ペリオケア

歯周病予防歯みがき剤

医薬部外品

歯科医院専売

薬用歯磨

### 歯周のケアは、 身体のケア。

メルサーージュ ペリオケアは、薬用成分で歯肉の炎症を抑え歯周病\*のリスクを低減し、歯周病につながる原因菌の増殖を抑制します。また、歯面に優しいプラークコントロールが可能な低研磨性です。メルサーージュ ペリオケアは歯科医院でケアした健やかなお口をご家庭でも維持するための歯みがき剤です。

W処方  
で歯周病\*を予防  
β-グリチルレチン酸  
トコフェロール酢酸エステル  
(ビタミンE)  
配合



マイルドミント

2種類の薬用成分で歯肉の腫れや出血を抑え、血行を促進し、歯周病を予防します。



歯周病予防に

W  
処方

- β-グリチルレチン酸
- トコフェロール酢酸エステル (ビタミンE)

歯肉の炎症を抑えます。  
歯肉の血行を促進します。



むし歯予防に

フッ化ナトリウム (フッ素)

高濃度(1450ppm)フッ素が歯の再石灰化を促進します。

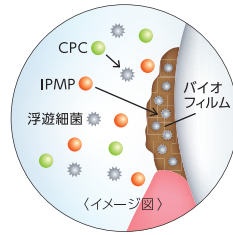


歯肉炎・口臭・むし歯予防に

W  
処方

- イソプロピルメチルフェノール (IPMP)
- 塩化セチルピリジニウム (CPC)

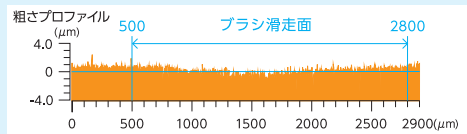
バイオフィルムに浸透殺菌します。  
口腔内の浮遊細菌を殺菌します。



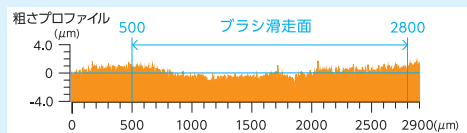
低研磨性なので歯面に優しいプラークコントロールが可能

■牛歯象牙質に対する侵襲性評価

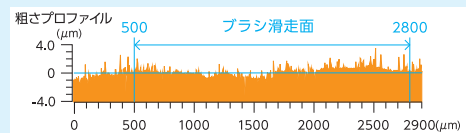
[ブラッシング前]



[水のみでブラッシング]



[メルサーージュ ペリオケアを使ってブラッシング]



牛歯象牙質に対して荷重200g、5000回ストロークさせたときの滑走面の摩耗深さ(当社独自試験)

→メルサーージュ ペリオケアは水のみでブラッシングした場合と同等の低い摩耗度であることが確認できます。

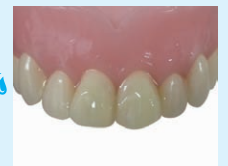
薬用成分が口腔内にとどまりやすいペースト性状

■ペーストの滞留性評価

[水洗前]



[水洗後]



流水に10秒さらす

→流水を10秒間あてた後もペーストが歯面に停滞していることが確認できます。

\*歯周病は歯肉炎、歯周炎(歯槽膿漏)の総称です。



・キシリトール<甘味剤>配合

メルサーージュ ペリオケア 80g

包装

販売名 メルサーージュ Peケアm  
6本1箱  
1本

香味:マイルドミント



シヤクヤクエキス(矯味剤)配合  
※画像はイメージ図

※本品はフッ素1450ppm配合のため6歳未満の子供への使用は控え、手の届かない所に保管してください。

【製造販売業者】

株式会社 **オキス**

大阪府大阪市天王寺区大道5丁目7番20号

【販売元】

株式会社 **松風**

www.shofu.co.jp

- 本社:〒605-0983 京都市東山区福福上高松町11  
お客様サポート窓口(075)778-5482 受付時間8:30~12:00 12:45~17:00(土日祝除く)
- 支社:東京(03)3832-4366
- 営業所:札幌(011)232-1114/仙台(022)713-9301/名古屋(052)709-7688  
京都(075)757-6968/大阪(06)6330-4182/福岡(092)472-7595

ご使用の際は製品に記載の注意事項をよく読んでお使いください。

取扱い店