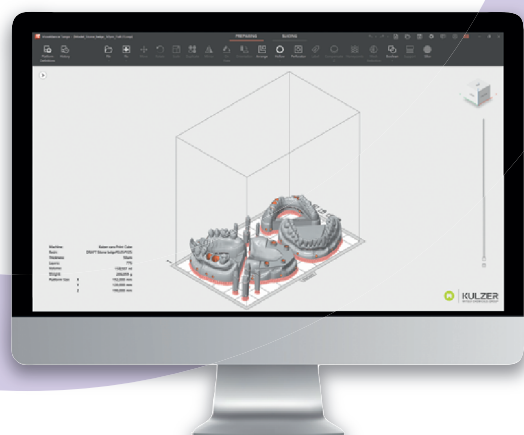


カーラ プリント キューブ専用ソフトウェア
カーラ プリント コックピット
 ※カーラプリントキューブに付属しています。



ソフトウェアインストール要件

ハードウェア	
CPU	Intel Core i5/i7/i9 AMD Phenom II X4/X6(3.0GHZ以上、SSE2搭載)
メモリ	16GB RAM以上
ディスク空き容量	2GB
ディスプレイ	1920×1080 推奨 ビデオカード NVIDIA Geforce GTX 1060または AMD Radeon RX 480以上 メモリ1GB以上 メモリインターフェイス幅192bit以上(256bitを推奨) Intel GPUチップセットは推奨していません。

オペレーションシステム

cara Print Cockpit (Voxeldance Tango)は 右記の環境下のみに対応しています。	Windows 7以上、10/11(64bit)推奨
cara Print Cockpit には 右記のWindowsエディションが 推奨されています。	Windows Professional edition Windows Enterprise edition Windows Server edition VMWareなどの仮想化システム
cara Print Cockpit は 右記のシステムには対応していません。	



3D プリンターシステム

カーラ 3D プリント ソリューション



cara®

Product Information

CARA 3D PRINT SOLUTION

関連製品

3Dプリンター造形用インク
ディーマ プリント シリーズ



カーラプリントシリーズ専用に開発された高性能な3Dプリンター造形用インクです。デンチャー製作、模型製作用など各種インクをご用意しています。

光重合器

カーラ プリント LED キュア



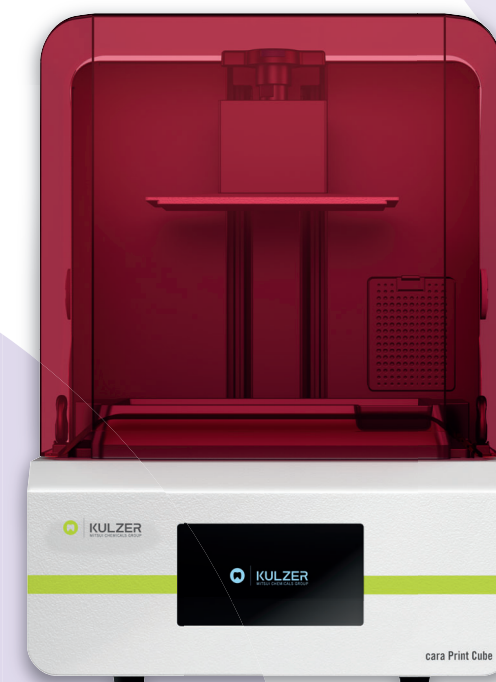
歯科用3Dプリンターで造形された造形物の最終重合専用に開発されたLEDタイプの光重合器です。異なるメインスペクトルを持った2種類のライトを装備しているため、様々なインクの光重合に対応しています。

販売名 カーラ プリント LED キュア
 一般名称 歯科技工用重合装置
 分類 一般医療機器
 届出番号 27B1X00060900028

ご使用の際は電子添文等をよく読んでお使いください。

このカタログに記載の仕様は、改良のため予告なく変更することがあります。

取扱い店



cara Print Cube



cara Print CleanUp

製造販売元 **クルツァー ジャパン 株式会社**
 本社：〒113-0033 東京都文京区本郷4-8-13 TEL.03-5803-2151
www.kulzer.co.jp

世界を歯科医療に貢献する **株式会社 松風** ●本社：〒605-0983京都市東山区福福上高松町11 お客様サポート窓口(075)778-5482 受付時間8:30~12:00 12:45~17:00(土日祝除く) www.shofu.co.jp
 ●支社：東京(03)3832-4366 ●営業所：札幌(011)232-1114/仙台(022)713-9301/名古屋(052)709-7688/京都(075)757-6968/大阪(06)6330-4182/福岡(092)472-7595

SHOFU INC.

歯科用3Dプリンター

cara Print Cube

カーラ プリント キューブ

▶ 高い生産性

大容量により複数のモデルを同時プリント可能



▶ 高精度

6KLCDテクノロジーと34μmピクセルサイズによる精密な造形が可能



▶ システムワークフロー

dima Print シリーズと合わせて使用することで、よりスムーズで正確な作業が可能



販売名 カーラ プリント キューブ
 一般名称 歯科技工室設置型
 コンピュータ支援設計・製造ユニット
 分類 一般医療機器
 届出番号 27B1X00060900030

項目	仕様
プラットフォームサイズ (L×W×H) [mm]	192 × 120 × 190
ピクセルサイズ [μm]	34.4
技術	6K LCD
積層ピッチ [mm]	0.05 - 0.3
光源	405nm LED
解像度	5760 × 3600 ピクセル
入力電圧	100~120 VAC, 4 A, 50/60 Hz 200 ~ 240 VAC, 2 A, 50/60 Hz
本体寸法 (L×W×H) [mm]	390 × 420 × 550
本体重量 [kg]	31

造形物洗浄器

cara Print CleanUp

カーラ プリント クリーンアップ

▶ 簡単洗浄

cara Print cubeのプラットフォームに付けたまま洗浄が可能で完了時に音とライトでお知らせします。



▶ 効果的なクリーニングプロセス

未重合の残留インクを効率的に除去します。



▶ ウォッシングバケット2個付き

ウォッシングバケットが2個付属しているので、プレ洗浄と仕上げ洗浄など、便利に使い分けることが可能です。



項目	仕様
最大洗浄容量 (L×W×H) [mm]	201×124×255 (造形プラットフォームなし)
定格電力 [W]	12
入力電圧	110V / 240V, 50/60Hz
タイマー設定 [分]	0~30 (30秒刻み)
本体寸法 (L×W×H) [mm]	255 × 155 × 385.5
本体重量 [kg]	2.27