

# Biorepair<sup>®</sup> PRO

DR Dental Renaissance

for Natural teeth & Implants

COSWELL

## バイオリペア<sup>®</sup> PRO

健康な歯は、健康な歯肉によって  
支えられています。

毎日のお口のお手入れには  
歯と歯肉にやさしいバイオリペア<sup>®</sup> PRO を  
ご使用ください。

インプラント治療をされた方にも  
お勧めのデンタルペーストです。

フッ素  
無配合!

- ムシ歯を防ぐ
- 歯を白くする
- 歯垢を除去する
- 口内を浄化する
- 口臭を防ぐ
- 歯のヤニを取る
- 歯石の沈着を防ぐ



### GUM PROTECTION



microRepair<sup>®</sup>  
Repairs enamel



HYALURONIC ACID  
Moisturises and protects



LACTOFERRIN  
Fights dental plaque



✓ NO FLUORIDE    ✓ NO PARABENS    ✓ NO SODIUM LAURYL SULPHATE (SLS)

成分:水、ヒドロキシアパタイト、グリセリン・ソルビトール、シリカ、コカミドプロピルベタイン、セルロースガム、香料(ベンジルアルコール・トウキンセンカ花エキス)、ラクトフェリン、酸化チタン、ミリスチルサルコシナトNa、ココイルメチルタウリンNa、フェノキシエタノール・安息香酸Na・ソルビン酸K、PCA亜鉛・パルミチン酸レチノール・スビルリナプラテンシスエキス、サッカリンNa、ヒアルロン酸Na、酢酸トコフェロール、ハマメリス葉エキス



大信貿易株式会社  
DAISHIN TRADING CO.,LTD.

本社 / 〒592-8346 大阪府堺市西区浜寺公園町3-231-3

<http://www.daishintrading.co.jp>

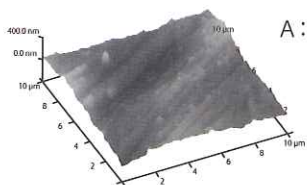
大信受注センター

tel.0120-382-118 fax.0120-089-118

販売名:バイオリペア PRO 化粧品製造販売業許可番号:27C0X00273

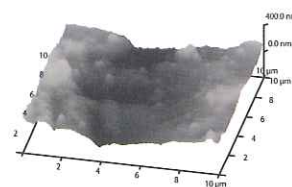
フッ素  
無配合!

フッ素はエナメル質を強くしたり、再石灰化を促すなど、天然歯に対して効果的な物質ですが、デンタルインプラントに対しては、チタン表面を粗造にし、プラークの沈着を促進する危険性が指摘され始めています。



A: 研磨されたチタン表面の拡大画像

B: Aにフッ素入りのマウス  
ウォッシュを塗布したもの



ラクト  
フェリン  
配合!

ラクトフェリンとは?

口腔内の二大疾患として虫歯と歯周病が挙げられますが、このどちらもバイオフィilm化したプラークが原因となっています。バイオフィilmは口腔内で成長しやすく、抗生物質等が効かない厄介な菌ですが、抗菌活性を持つラクトフェリンはバイオフィilm化を防ぐことができます。

ヒアル  
ロン酸  
配合!

ヒアルロン酸とは?

歯肉はヒアルロン酸で覆われています。ヒアルロン酸はムコ多糖類のひとつで、ヒアルロン酸を添加することで歯肉の健康状態を持続させます。

ハイドロ  
キシ  
アパタイト  
配合!

ハイドロキシアパタイトとは?

ハイドロキシアパタイトは水酸化リン酸カルシウムからなる歯や骨を形成する成分です。歯肉をみずみずしく健康にする働きがあります。



大信貿易株式会社  
DAISHIN TRADING CO.,LTD.

本社 / 〒592-8346 大阪府堺市西区浜寺公園町3-231-3

<http://www.daishintrading.co.jp>

大信受注センター

tel.0120-382-118 fax.0120-089-118