

Kodak CR7400

Digital Radiography System



コダック CR7400
デジタル ラジオグラフィ システム

Kodak CR7400

Digital Radiography System

コダック CR7400 デジタル ラジオグラフィック システム



「コダック CR7400 デジタル ラジオグラフィック システム」は、コダックが長年培ってきたデジタル画像技術を搭載した歯科領域用のCRシステムです。従来お使いの撮影環境そのままに、フィルム取り扱い手順と変わらずにデジタル化できます。

シンプルな操作性とコンパクトサイズで、デジタルX線撮影をサポート。コダックならではの画質と使いやすさを実現した「コダック CR7400 システム」でデジタル化をはじめませんか。

今までのフィルムの取扱い方法と同感覚で、簡単にデジタル化。コダックのコンピューテッドラジオグラフィック (CR)。

今までと変わらない環境で 簡単にデジタル化！

既存の撮影環境のままでデジタル化を実現
撮影手順もフィルムと変わらないから
ストレスフリー

CRの操作はフィルム撮影とほとんど変わりません。従来のフィルムを取り扱う感覚で一連の作業が行えます。フィルムの代わりとなるイメージングプレート(IP)はフィルムと同程度の薄さです。しかもスキャンするだけで、現像処理の手間を省くことができます。撮影した画像の参照・調整・保存は、専用ソフトウェア「KDIS」を使用して、シンプルでグラフィカルな操作画面で簡単に行えます。



スキャンまでの流れ

口腔内
プレートの
場合



ポーチの中に
プレートを
挿入



ポーチをディ
スポーザブル
カバーに挿入

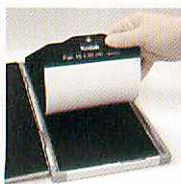
撮 影

ディスポーザ
ブルカバー、
ポーチから
プレートを
取り出す



ホルダー位
置にプレートを
挿入し、読
取り開始

口腔外
プレートの
場合



プレートを
カセットに
装着

撮 影

カセットの
中から
プレートを
取り出す。



第1ラッチに
プレートの
先端を
取り付ける



第2ラッチに
プレートの後
端(赤マーク)
を取り付け、
読取り開始

すべてのサイズに対応可能な イメージングプレート

口腔内(5種類)、口腔外(2種類)とも
1台の装置で簡単なプレート交換だけで
対応可能です。



カンタンに導入、しかもコンパクト！

高性能+高画質をコンパクトボディに凝縮
明室処理=廃液処理が不要で環境にもやさしい

高画質と高性能をコンパクトなボディに凝縮しました。
省スペースで設置場所を選びません。
また、現像液、廃液の処理の必要がなく、臭いもありません。
明室処理で給排水設備や暗室なども不要です。



デジタル化によってさらに広がる可能性

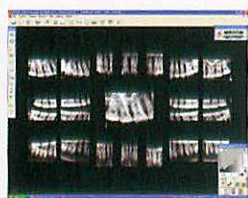
使いやすさを追求した優れた機能性
デジタル化で広がる画像の有効活用

- 自動消去機能： IPIはスキャンと同時に自動的に消去されるので、
消去の手間を省き、消し忘れによる再撮影を防ぎます。
- 多様な保存形式： DICOM、JPEG、bmpなど異なる形式に
簡単に変換・保存することができます。

スキャン後の流れ



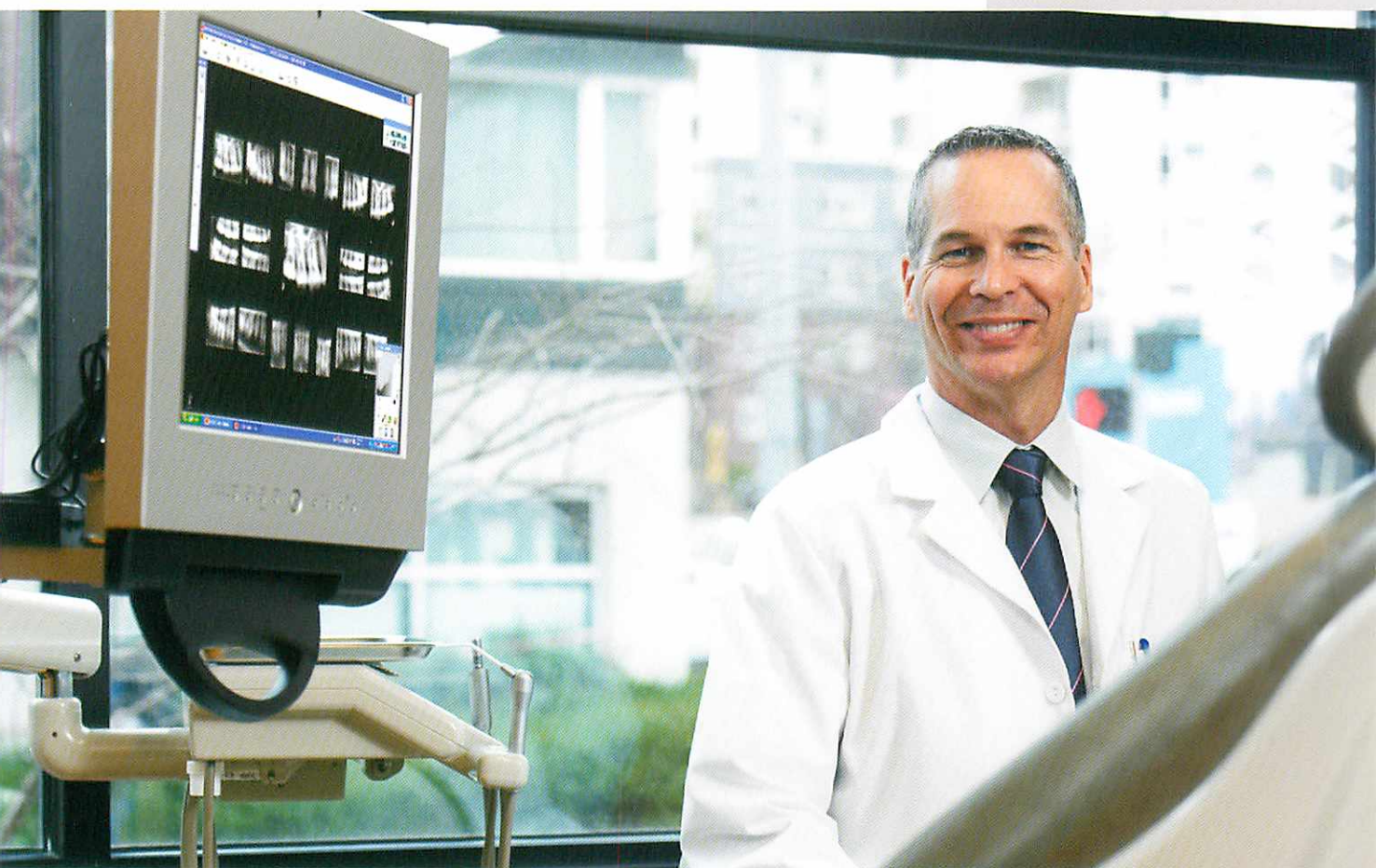
スキャン開始ボタンをクリック



スキャンされた画像が表示
され、画像の濃度やコント
ラストを調整することがで
きる



コメントなどを入力し、
「OK」をクリック



Make it digital. Keep it Kodak.

製品仕様 コダック CR7400 デジタル ラジオグラフィック システム

標準構成	画像読取装置 PC本体 モニタ UPS 絶縁トランス
プレートのタイプ	コダック CRイメージングプレート
イメージングプレートサイズ	パノラマ撮影: 15×30cm
	セファロ撮影: 8×10インチ・18×24cm
	口腔内撮影: #0 21×31mm
	#1 24×40mm
	#2 31×41mm
	#3 27×54mm
	#4 57×76mm
スキャン時間 (ただし、読み取り時間はプレートの枚数により変更した場合)	パノラマ撮影: 74秒
	セファロ撮影: 95秒
	口腔内 高解像度時: 67秒/1~6枚 高速時: 40秒/1~6枚
プレートの消去方法	自動消去(手動消去設定可能)
外形寸法 / 質量	CR本体: 480(W) × 380(D) × 240(H)mm / 約18kg
	PC本体: 335(W) × 315(D) × 75(H)mm
	モニタ (タッチパネル式): 434(W) × 238(D) × 430(H)mm
	モニタ (通常タイプ): 369(W) × 192(D) × 385.2(H)mm
電源容量	100VAC 50/60Hz 10A

※仕様は予告なく変更する場合がありますのでご了承ください。

Kodak
Licensed Product

ケアストリームヘルス株式会社

コダックヘルス事業部は、ケアストリームヘルス株式会社へ

ホームページ <http://www.carestreamhealth.jp>

東京 〒104-0032 東京都中央区八丁堀2-21-6 八丁堀NFビル Tel.(03)5540-2260

大阪 〒550-0011 大阪市西区阿波座1-9-9 阿波座パークビル Tel.(06)6534-7090

札幌 Tel.(011)252-8072 名古屋 Tel.(0561)64-2755 福岡 Tel.(092)413-8460



CR7400: 認証番号 219ADBZX00119000 IPプレート: 届出番号 1362X1006008C000
KODAKは、イーストマン・コダック社の登録商標でライセンス供与のものと使用されております。
※本カタログは環境保護のため再生紙を使用し、大豆油インキにて印刷しています。
04-09-C (R) (C) CAT. 623CC08

Carestream 
HEALTH