

BRILLICA



開口器装着型 LEDホワイトニングライト [ブリリカ]

特許出願中





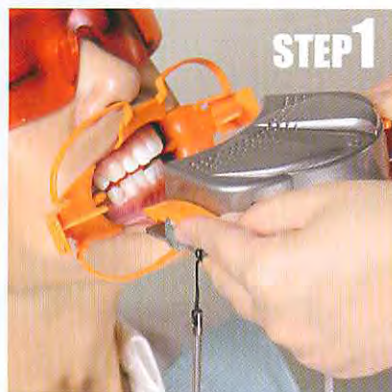
開口器にセット
||
BRILLICA スタイル

ホワイトニングの新しいスタイルです。

BRILLICA スタイルは、直接開口器に取り付ける、新しいタイプのホワイトニングのスタイルです。動いても照射位置が一定なので効率的な施術が可能になり、患者様の動いてはいけないというストレスが軽減されます。従来型のスタンドタイプとは異なり、軽量・コンパクト、そして洗練されたフォルムのBRILLICA をぜひ一度お試しください。

BRILLICA

BRILLICA を開口器にセット = 位置あわせ完了



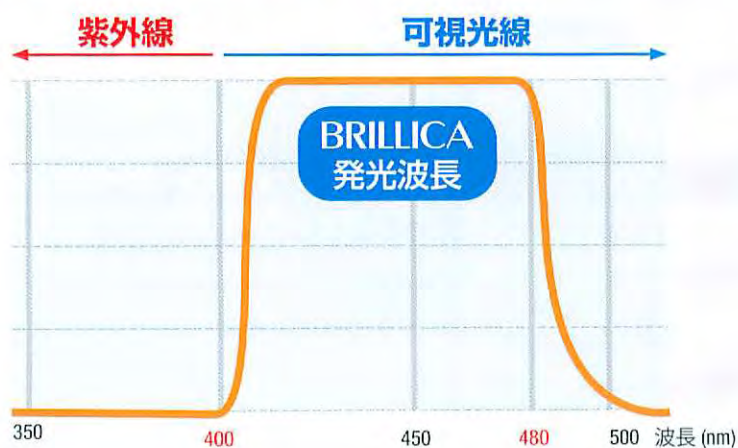
開口器への取付けはカンタン&スピーディー。BRILLICA スタイルは、照射位置が一定なので、手軽で自由なホワイトニング施術が可能になりました。

軽量なので施術中の患者様の負担を抑えます。
非常停止機能付のコントローラでさらに安心。

※ 光源には発熱の少ないLEDを使用しているため患者様の負担を軽減いたします。



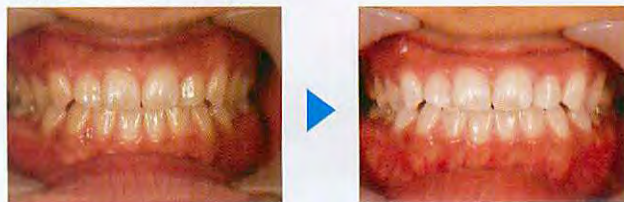
BRILLICA 照射光の発光波長域



BRILLICAには3つの異なる波長のLEDを搭載しており、**400~480nm**という幅広い範囲での発光波長域を実現しています。この発光波長域の広さは、光照射タイプの様々なホワイトニング用漂白剤に適應します。

BRILLICA ホワイトニング施術例

症例1 (8分 × 2回)



症例2 (8分 × 1回)

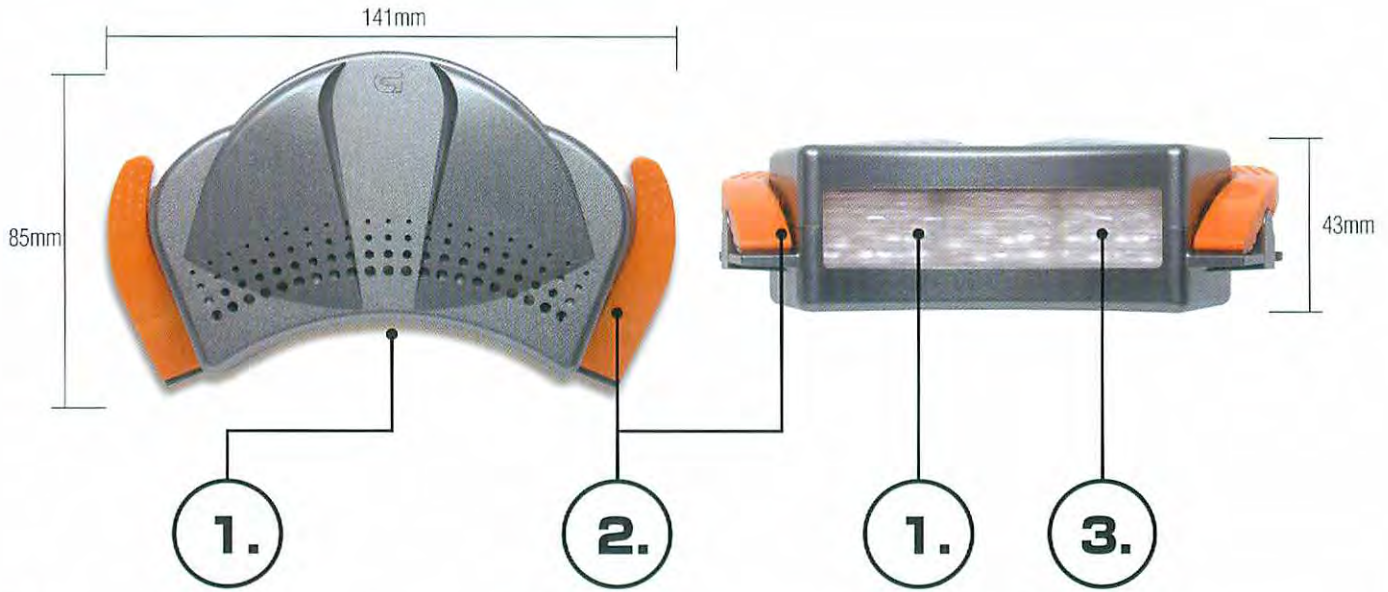


※ 写真はブリリカを使用した例です。写真提供 / AO1 DENTAL CLINIC(青山)

BRILLICA

LET'S BRILLICA スタイル

新しいコンセプトでデザイン開発された
ホワイトニングライト(ブリーチングライト)です。
本体約140gという軽量設計で、患者様への負担を
抑えブリリカ用開口器への装着を可能にしました。



1. 3種類の波長のLEDを90個配置したライトは発光波長域が広いいため様々なホワイトニング漂白剤に適応します。

2. ブリリカ用開口器への着脱が可能なクリップは、掴みやすさと確実性を重視した安心安全設計です。

3. 光の上下への拡散を防ぐ特殊な拡散板を採用しているため、患者様の施術時の眩しさを抑えます。

BRILLICA パッケージ内容



■ ブリリカ本体



■ コントローラ
最大20分までのタイマー
セットが可能。



■ ブリリカ用開口器(2個)
(口角鉤 ダブルワイダー)
11B1X1000650D205



■ 保護めがね



■ パッケージ

電源	単相100V 50/60Hz
定格電流	0.4A
光源LED	φ3 LED × 90個
発光波長域	400~480nm
寸法/質量(本体)	W141×D85×H43/約140g
タイマー設定時間	0.5~20分

照射エリア	W70×H25mm
製品コード/JAN	A250/04560200853920
医療機器届出番号	14B2X00036000005 (一般医療機器 特定保守管理医療機器)
一般的名称	歯面漂白用加熱装置
販売名	ブリリカ

*上記は20℃の場合の測定値です。 *寸法の単位はmmです。 *仕様は予告なく変更する場合がございます。

株式会社 東京技研

URL: <http://www.tokyogiken.com> e-mail: TG@tokyogiken.com

【東京本社】〒158-0087 東京都 世田谷区 玉堤 1-25-13
 【仙台営業所】〒981-3133 仙台市 泉区 泉中央 4-28-2
 【名古屋営業所】〒465-0005 名古屋市 名東区 香流 1-822
 【大阪営業所】〒564-0063 大阪府 吹田市 江坂町 2-6-19 竹がけ415
 【福岡営業所】〒812-0042 福岡市 博多区 豊 1-8-21
 【横浜工場】〒224-0023 横浜市 都筑区 東山田 4-42-37

tel: 03-3703-5581 fax: 03-3705-1760
 tel: 022-371-9651 fax: 022-371-9653
 tel: 052-776-3355 fax: 052-776-3356
 tel: 06-6368-8877 fax: 06-6368-8876
 tel: 092-411-0377 fax: 092-411-0376
 tel: 045-591-4441 fax: 045-591-4445



■ 性能向上の為、製品の仕様、価格等は予告なく変更する場合があります。 ■ 印刷の都合上、掲載写真と実物が異なる場合があります。 ■ 適応機種以外や指定方法以外の取り付け、ご使用方法などによるクレームには応じられません。 ■ 本掲載商品は国内使用を前提に製造しております。日本国外にて発生したクレームは一切お受けできません。