

AED

自動体外式除細動器

自動体外式除細動器

AED-9231

半自動除細動器 / カルジオライフ



『日本版救急蘇生ガイドライン
策定小委員会』が推奨する
文言の音声で操作をガイド!



● 使用可
Rescue Ready
● 使用不可
Not Rescue Ready

2005
ガイドライン2005
対応機器

NIHON KOHDEN
2008/08

NIHON KOHDEN
Cardiolife
AED

エレクトロニクスで病魔に挑戦

NIHON KOHDEN

迷わず簡単、スリーステップ

- 1 フタを開けると、自動電源ON
- 2 電極パッドを胸に貼る
- 3 エネルギー充電完了後、ボタンを押すだけ

迅速で、簡単確実な操作のために

電極はあらかじめ接続して保管

コネクタを接続する場所を探したり、向きを確認したり…。そのちょっとした迷いの間にも、救命のチャンスは奪われていきます。電極は常に装置本体に接続した状態で保管されており、緊急時にも迅速に対応可能。また、左右区別のない電極のため、迷わず確実に使用できます。

操作スイッチは放電ボタンのひとつだけ

電気ショックのその瞬間、たったひとつしかない放電ボタンを押すだけ。迷わず確実な操作へ導きます。



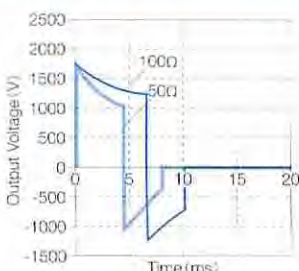
テキストディスプレイ搭載

一般の方にも分かりやすい音声ガイドとともに、テキストディスプレイで操作手順の確認ができるため、あらゆる状況下で落ち着いた確実な操作へ導きます。操作手順はもちろんのこと、AEDを使用した経過時間、ショック回数、心肺蘇生経過時間を視覚的に確認することが可能です。



STAR Biphasic
Self-Tracking Active Response Biphasic

STARバイフェーズック波形は、患者さんのインピーダンスに合わせた除細動波形を出力します。



エネルギーレベルと患者インピーダンス

●低電流

負荷抵抗 (Ω)	一相目		二相目		出力エネルギー範囲 (J)
	電圧 (V)	幅 (ms)	電圧 (V)	幅 (ms)	
25	1570	3.3	825	3.2	180-250
50	1600	4.5	1031	3.2	170-220
75	1620	5.8	1111	3.2	150-210
100	1630	7.0	1158	3.2	140-190
125	1650	8.3	1193	3.2	140-190

●高電流

負荷抵抗 (Ω)	一相目		二相目		出力エネルギー範囲 (J)
	電圧 (V)	幅 (ms)	電圧 (V)	幅 (ms)	
25	1890	3.3	993	3.2	270-360
50	1920	4.5	1238	3.2	240-320
75	1930	5.8	1324	3.2	220-290
100	1940	7.0	1379	3.2	200-270
125	1950	8.3	1410	3.2	190-260

本装置の二相性切取り型指数関数波形は、患者さんのインピーダンスにより、エネルギーレベルが変化します。エネルギーは低電流と高電流の2種類を出力します。設定は1回目：低電流、2回目以降：高電流となっています。





いつでも使用できる状態を保つために

Rescue Ready

電極の導通チェックができる唯一のAED

本体・バッテリー・電極—AEDの構成要素3つ全てをテストしています。

- 毎日 電極の導通・バッテリー残量・内部電子回路チェック
- 毎週 小エネルギー充電・内部放電チェック
- 毎月 最大エネルギー充電・内部放電チェック

分かりやすい、ステータスインジケータ

インジケータのチェックで、電極を含めたAEDの使用可否を事前に確認できます。また装置がエラーを発見すると、“アラーム音”でお知らせします。



長寿命バッテリー採用

充電不要のリチウムバッテリーは推定5年間の長寿命タイプです(待機モードのみの動作時)。バッテリーの残りがわずかと判定された直後から、9回程度の電気ショックが可能です。



事後検証のために

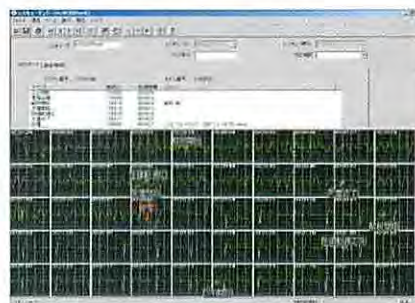
マルチプルレスキュー機能

レスキュー時の心電図データ・イベント情報等は、最大7件・60分(1件最大35分)の保存が可能です。

※レスキュー開始時にデータ保存可能時間が25分以上になるよう、古いデータから自動消去されます。

レスキューリンクソフトでデータ管理(標準付属)

AED内部に保存されたレスキュー時の心電図データ・イベント情報等をパソコンに取り込み、データ管理が可能です(パソコン別途必要、動作環境Windows®98、2000、XP)。また、自動で行われているセルフテスト履歴の確認や保存も可能です。



心電図波形とイベント情報



セルフテスト履歴



バッテリー情報

※AEDを使用した時間・待機状態でセルフテストされた回数等

1~8歳未満のお子様への使用が可能に

出力エネルギーを成人のおよそ1/3にする減衰器付き除細動電極(小児用パッド)を接続することで、お子様にも安心してご使用いただけます。

規格

電極	使い捨てパドル
出力エネルギー範囲(500時)	低電流:170J~220J、高電流:240J~320J
音声指示	日本語
メモリ	最大7件60分(1件最大35分)の心電図波形とイベント情報
バッテリー	長寿命リチウムバッテリー(充電不可)
バッテリー容量	300回相当の除細動ショック、または約20時間の動作(新品のバッテリー、20℃にて)
振動(sine)	IEC60068-2-6
外装保護	IEC60529, IP24
寸法・質量	幅270×高さ80×奥行310mm(本体) 約3.1kg(バッテリー・電極含む)

付属品

- 長寿命リチウムバッテリー 633307 [X213]
- Rescue Linkソフトウェア(日本語)
- シリアル通信ケーブル

消耗品

- 使い捨てパドル P-590 [H320]
- 使い捨てパドル P-590(2枚組) [H321]
- 長寿命リチウムバッテリー 633307 [X213](1コは標準付属)

オプション



AED用キャリングバッグ
YZ-795



AED壁掛け型収納ケース
・ホワイト YZ-041H6
・オレンジ YZ-041H7

- ウォールラック
YZ-030HS [Y611]



AEDスタンド型収納ケース
YZ-038H9



AEDミニスタンド型
収納ケース YZ-040H2

※使用例の写真はAED-9200のもので、AED壁掛け型収納ケースを除く。

関連品



減衰器付き除細動電極
(小児用パッド) P-592
[H322]
※1~8歳未満用



AED/CPRレスキューキット
[Y292]
注:本製品は医療用品ではありません。

- 蘇生用マウスピース RESACO[®]-R [V900]
- CPRマイクロマスクO、O2BP [V604]
- ALS訓練人形 QQタロー ALS-M
- CPR訓練人形 QQセンジロー CPR-Z
- CPR訓練人形 QQシロー
・CPR-A(表示器あり)
・CPR-B(表示器なし)
- CPR訓練人形 QQサブロー CPR-C

販売名:半自動除細動器 カルシオライフAED-9231
外国特許承認取得者:カルディアック・サイエンス・コーポレーション(アメリカ合衆国)

医療機器承認番号 21700BZG00035000

クラス分類:高度管理医療機器、特定保守管理医療機器

責任製造販売

日本光電

日本光電工業株式会社 東京都新宿区西落合1-31-4 〒161-8560
☎03(5996)8000(代表) Fax 03(5996)8091

★日本光電AED専用フリーダイヤル ☎0120-701699

<http://www.nihonkohden.co.jp/aed/>
AEDを使用した救命処置の動画配信

お問い合わせ



明日の医療に奉仕する
株式会社 **セキムラ**

〒174-0056 東京都板橋区志村1-28-1 ☎03(3966)7736 Fax 03(3966)4461

都合により外観・仕様等を変更する場合があります。あらかじめご了承ください。

<http://www.nihonkohden.co.jp/>