



パナソニックの進化した鮮明画像



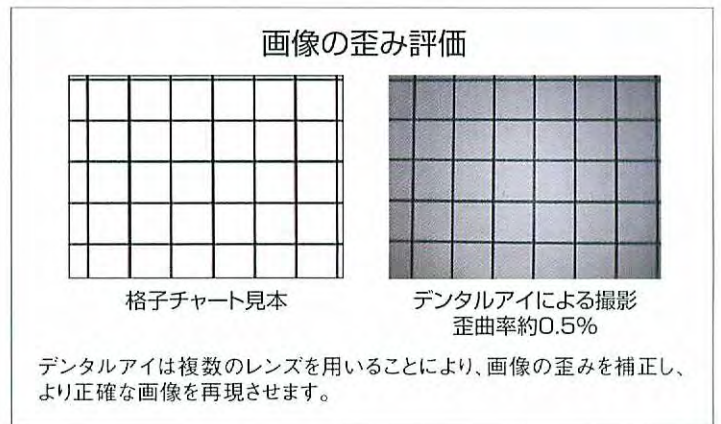
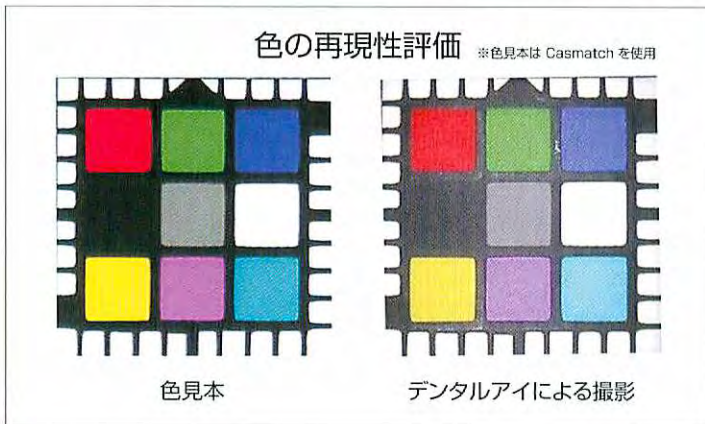
- 高度な色再現と歪みを抑えた**鮮明な画像**を実現化
- 接写撮影から唇側面の撮影も可能な**オートフォーカス機能搭載**
- スピーディーな撮影が可能な**手ブレ補正機能搭載**

より手軽にスピーディーに、
よりリアルな画像が撮影でき、
より分かりやすく説明できます。



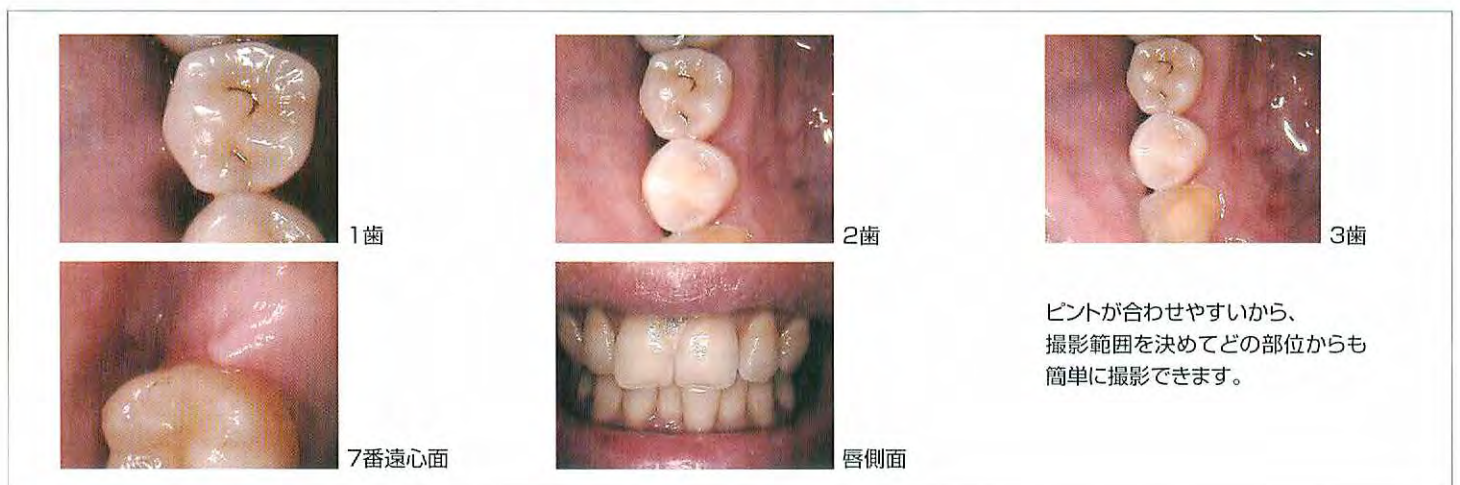
■ 高度な色再現と歪みを抑えた鮮明な画像を実現化

高い色再現と歪み補正により、口腔内の情報をより正確に再現できます。



■ オートフォーカス機能搭載

新開発された複合レンズのオートフォーカス機能で、接写撮影から唇側面の撮影、または口腔内の撮影で特に困難とされる上顎7番・8番の遠心面においても、手軽にスピーディーに撮影することができます。



■ 手ブレ補正機能搭載

振動台でカメラを揺らした状態で撮影した画像比較です。

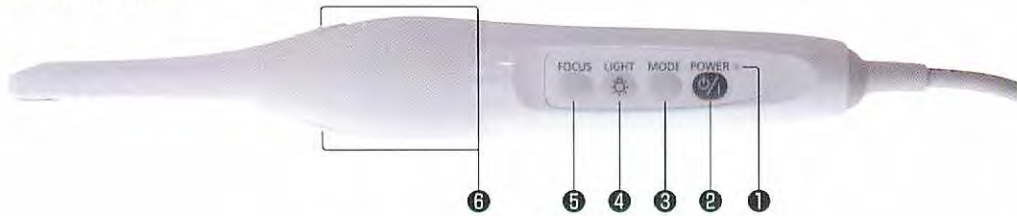


デンタルアイによる撮影



手ブレ補正機能を解除したデンタルアイで撮影

■ 本体機能



カメラハンドピース(本体部分)の名称

- ①電源ランプ
- ②POWER(電源)ボタン
- ③MODE(モード)ボタン
- ④LIGHT(ライト)ボタン
- ⑤FOCUS(フォーカス)ボタン
- ⑥シャッターボタン



下向きの場合



上向きの場合

シャッターボタンが上下2箇所にあるため、どのような向きでもボタンを気にする必要はありません。

■ 接 続

デンタルアイはパソコンあるいはテレビモニターのいずれかに接続し、撮影することができます。

パソコンへの接続

画像撮影・再生・管理ソフトウェア



Dental@i Viewer

静止画と動画をパソコンに記録保存して再生することができ、患者IDにより、撮影した画像ファイルを患者ごとに分けて管理することができます。また静止画をプリンターで印刷することもできます。

■ メイン画面



■ 静止画比較画面



- ①画像表示エリア
- ②静止画撮影ボタン
- ③動画撮影ボタン
- ④ライブ画像表示ボタン
- ⑤反転設定ボタン
- ⑥サムネイル表示エリア
- ⑦静止画操作ボタン

選択した静止画を左右2つのエリアに表示でき、術前術後の説明にも使用できます。

■ 反転設定

画面上で左右反転、上下反転、180度回転の設定ができます。



通常



左右反転



上下反転



180度回転

テレビモニターへの接続



ビデオケーブルを使用し、テレビモニターのビデオ入力端子に接続すると、簡単に撮影することができます。

■ 4分割画面



撮影した画像は、カメラハンドピース本体のMODEボタンを使用して再生できます。また、角度を変えて撮影した4枚の静止画を4分割画面で同時に見ることもできます。



デンタルアイ

品番:EJ-CA01NP

医療機器届出番号:38B1X00003000005

全般

使用条件 周囲温度・相対湿度・気圧	周囲温度: 5℃～35℃ 相対湿度: 10%～80% 気圧: 700 hPa～1060 hPa
保管・輸送条件 周囲温度・相対湿度・気圧	周囲温度: -10℃～60℃ 相対湿度: 0%～90% 気圧: 700 hPa～1060 hPa
電撃に対する保護の形式	クラスII 機器
電撃に対する装着部の分類	BF 形装着部
消費電力 (ケーブル中継ボックスを含む)	3.2 W 9.5 VA (AC アダプター入力)

カメラハンドピース

本体寸法	長さ 237 mm × 幅 29 mm × 高さ 36 mm
質量	約210 g (カメラケーブル含む)
シグナルシステム	EIA 規格: NTSC カラー信号
撮像素子	1/6 型 CCD 68 万画素
有効画素	35 万画素
レンズ	5 群6 枚 オートアイリス搭載 開放F 値4.0 焦点距離2.1 mm (35 mm 換算値39.5 mm)
フォーカス方式(オート)	映像コントラスト検出 撮影範囲: 0 mm ～∞ (ライブモード)
フォーカス方式(マニュアル)	ライブモード: ゾーンフォーカス3 段階
LED 照明	白色LED 4 灯
手ブレ補正	静止画: 高速電子シャッター 動 画: 電子式手ブレ補正
カメラケーブル長さ	2 m
保護等級(IP コード)	IPX0

ケーブル中継ボックス

寸法	長さ 99 mm × 幅 54 mm × 高さ 30 mm	
質量	約65 g	
映像出力(USB 接続)	規格: USB2.0 (Isochronous transfer)	
映像出力(テレビ接続)	規格・形式: NTSC 1.0 V(P-P) 75 Ω	
端 子	CAMERA	専用ジャック
	USB	USB Mini-B ジャック Hi-Speed (USB2.0)
	VIDEO	RCA ピンジャック
	DC IN	DC ジャック (DC 5 V)

AC アダプター

定格入力電源	AC100 V 50 Hz /60 Hz
出力電圧	DC5 V 1.2 A
消費電力	17 VA

アプリケーション推奨動作環境

対応OS	Windows® XP (SP2～) / Windows Vista® / Windows® 7 (64bitOSには対応していません)
CPU	静止画撮影時 Intel® Pentium® III 800 MHz 以上 動画撮影時 Intel® Pentium® 4 2GHz 以上
メモリー	静止画撮影時 256 MB 以上 動画撮影時 1 GB 以上
ディスプレイ	High Color (16 bit) 以上 (32 bit 以上を推奨) デスクトップ領域 1024 × 768 以上 (1280 × 1024 以上を推奨) DirectX® 9.0c に対応したビデオカード
ハードディスクドライブ	Ultra DMA-33 以上 静止画撮影時 5 GB 以上の空き容量 動画撮影時 20 GB 以上の空き容量
インターフェース	USB 端子 (ハイスピードUSB (USB2.0))

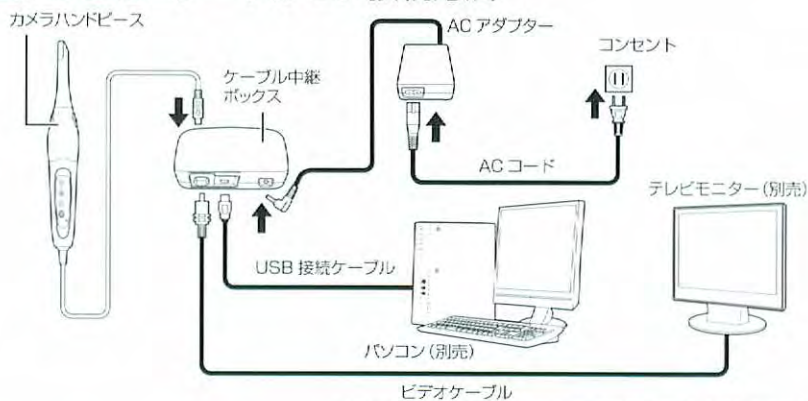
■付属品……………各1

- AC アダプター
- ケーブル中継ボックス
- ケーブル中継ボックス固定ホルダー
- AC コード ※1.8 m/ シールドなし
- USB 接続ケーブル ※5 m/ フェライトコア付き、シールドあり
- ビデオケーブル ※5 m/ シールドあり
- カメラスタンド(縦差込み型)
- CD-ROM ※ ソフトウェアの取扱説明書を含む
- ディスプレイカバー(20 枚入り)
- 取扱説明書
- 添付文書
- 保証書

■オプション品

- ディスプレイカバー(200枚入り) EJ-CD01ZP

■テレビモニター・パソコン接続方法



⚠ 安全に関するご注意

ご使用の際は、添付文書と取扱説明書をよくお読みのうえ正しくお使いください。

保証書に関するお願い

商品には保証書を添付しております。ご購入の際は、必ず保証書をお受け取りのうえ、保存ください。尚、ご購入先名、ご購入期日の記載のないものは無効となります。

■お問合せとご用命は…

【販売元】

パナソニック ヘルスケア株式会社

〒793-8510 愛媛県西条市福武甲247番地 TEL.0897-56-1210

【製造販売元】

パナソニック ヘルスケア株式会社

〒791-0395 愛媛県東温市南方2131番地1

このカタログの記載内容は2010年10月現在のものです。

- 製品の色は印刷物ですので実際の色と若干異なる場合があります。
- 製品の定格およびデザインは改善等のため予告なく変更する場合があります。

2010.10.03