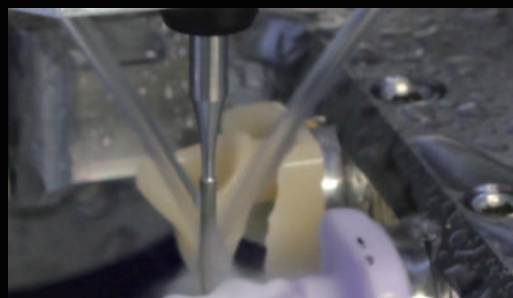
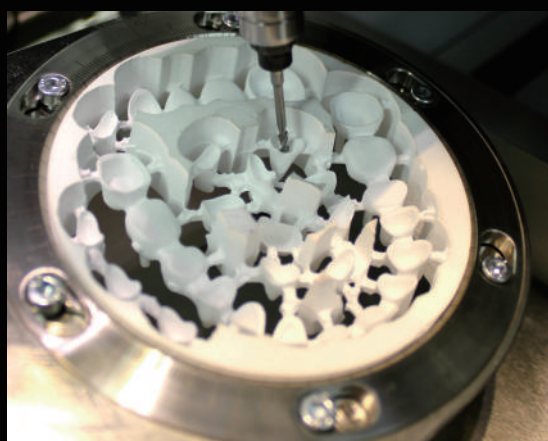
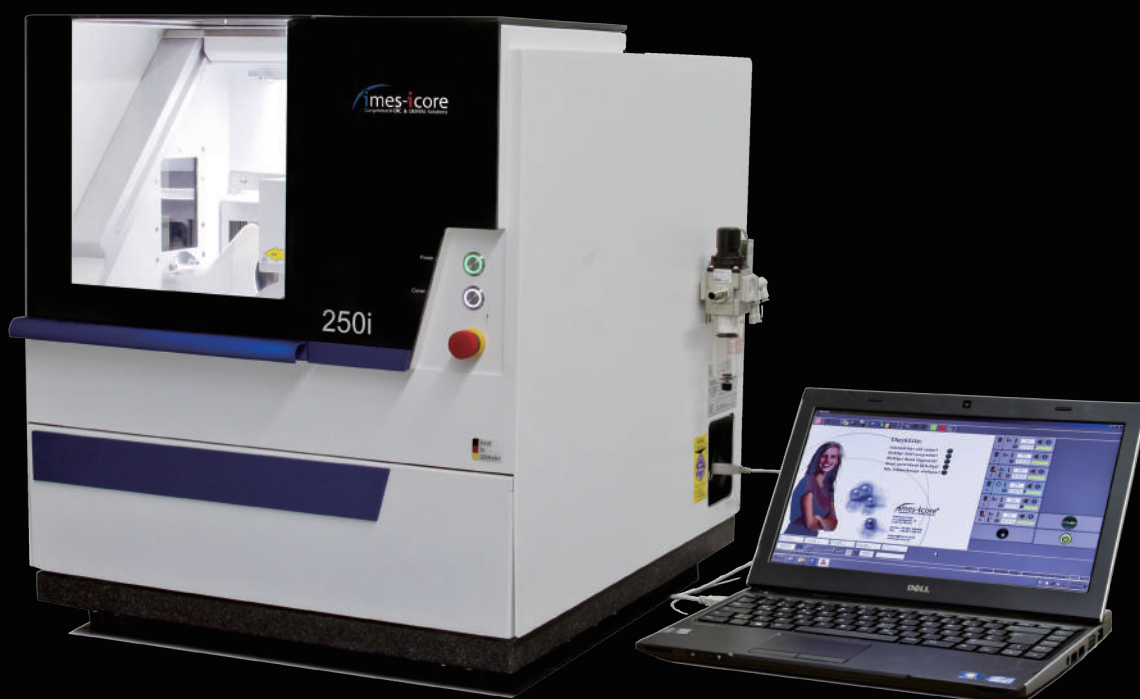


歯科切削加工用レジン材料（保険適用）  
加工対応機種

歯科技工室設置型コンピュータ支援設計・製造ユニット

# 歯科用CAM250i

## ユニバーサルタイプ（湿式／乾式 切替可能） & 同時5軸加工



パナソニック デンタル株式会社

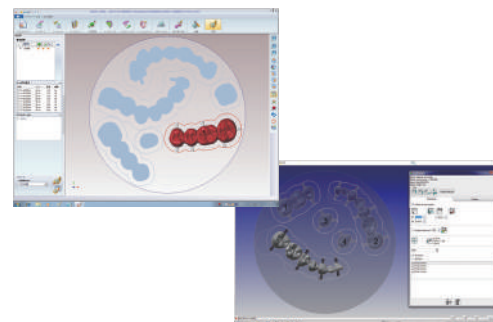
## ■ 特長

- ・最大 30 度まで軸調整できる同時 5 軸加工が可能
- ・最高 60.000rpm までの高周波スピンドル搭載
- ・シンプルなツール管理と材料装着
- ・シンプルな操作と、優れた加工性能
- ・内蔵型冷却液循環タンク
- ・オートツールチェンジャー機能（10 本）

## ■ CAM ソフトウェア

- ・WorkNC-Dental と iCAM をラインナップ（オプション選択）

## ■ 対応材料



## ■ 主な仕様

外形寸法	： 幅 530× 高さ 610× 奥行 625mm
重量	： 85kg
電源	： 110V-230V（50Hz / 60Hz）
消費電力	： 750W
空気圧	： 6-9bar、100ℓ / min 以上
スピンドル回転数	： MAX. 60,000rpm
加工方式	： 同時 5 軸、湿式 / 乾式（切替可能）
ミリングバーサイズ	： Φ2.5mm、Φ1.0mm、Φ0.6mm
自動バー交換機能	： 10 本
加工可能材料形状	： ディスク、ブロック（オプション）
附属品	： ノート PC（制御プログラム）、スターターキット
オプション	： CAM ソフトウェア、集じん機、コンプレッサー、作業台



## ■ 関連商品



販売名 C-Pro デンタルシステム  
 歯科技工室設置型コンピュータ支援設計・製造ユニット  
 医療機器届出番号：27B2X00013000005



販売名 C-Pro HT ジルコニア  
 歯科切削加工用セラミックス  
 医療機器認証番号：224AABZX00149000  
 【製造販売元】パナソニックヘルスケア株式会社



販売名 C-Pro ナノジルコニア  
 歯科切削加工用セラミックス  
 医療機器認証番号：221AABZX00156000  
 【製造販売元】パナソニックヘルスケア株式会社

## ■ お問い合わせ用命は…

### 【製造販売元】

## パナソニック デンタル株式会社

〒564-0062 大阪府吹田市垂水町 3 丁目 25 番 13 号 TEL：06-6386-2901

<http://panasonic.co.jp/hcc/phc/phcd/>

北海道営業所	TEL：011-210-7515	中四国営業所	TEL：0897-56-1325
首都圏・東北営業所	TEL：03-5911-3620	九州営業所	TEL：092-477-2331
近畿・東海営業所	TEL：06-6386-2901		