

# コンタクトマトリックスシステム

## 2 級窩洞修復用薄型マトリックスと固定用リング状マトリックスリテイナ



マトリックスを簡単に固定できるリング状のマトリックスリテイナです。歯間分離器としても使用できます。普通サイズのコンタクトリングと、大きく強度があるメガリングの2種類。

コンタクトリング		メガリング	
内向き	外向き	内向き	外向き
内向きの把持脚 内側にマトリックスを固定。 OD窩洞修復に適しています。	外向きの把持脚 外側にマトリックスを固定。 MO窩洞修復に適しています。	内向きの把持脚 内側にマトリックスを固定。 OD窩洞修復に適しています。	外向きの把持脚 外側にマトリックスを固定。 MO窩洞修復に適しています。
幅: 約19mm × 全体の高さ: 約10mm 把持脚の高さ: 約5mm		幅: 約22mm × 全体の高さ: 約13mm 把持脚の高さ: 約7mm	
■内向き・外向き 各1個入 ■内向き 2個入 ■外向き 2個入 一般医療機器 医療機器届出番号13B2X00166010003		■内向き・外向き 各1個入 ■内向き 2個入 ■外向き 2個入 一般医療機器 医療機器届出番号13B2X00166010005	

### ■ワイドで長い把持脚

切削面積が広い2級窩洞も把持脚が窩洞内に入り込まずにマトリックスを歯頸部付近で固定します。

### ■把持脚角度105°

装着しやすく、リングを重ねて装着することもできます。

## コンタクトマトリックス

半ドーム状の豊隆が付与されたステンレススチール製の薄型マトリックスです。隣接面形態に適合しやすく充填時の圧力にも付与した形状を維持します。

ソフト L	ソフト S	ハード L	ハード S	ウルトラソフト L	ウルトラソフト S	サブジンジバル
幅: 約14 × 高さ: 約7mm 厚さ: 約0.038mm ステンレススチール製 ■100枚入	幅: 約14 × 高さ: 約5mm 厚さ: 約0.038mm ステンレススチール製 ■100枚入	幅: 約14 × 高さ: 約7mm 厚さ: 約0.058mm ステンレススチール製 ■100枚入	幅: 約14 × 高さ: 約5mm 厚さ: 約0.058mm ステンレススチール製 ■100枚入	幅: 約14 × 高さ: 約7mm 厚さ: 約0.038mm ソフトステンレススチール製 ■100枚入	幅: 約14 × 高さ: 約5mm 厚さ: 約0.038mm ソフトステンレススチール製 ■100枚入	幅: 約14 × 高さ: 約9.5mm 厚さ: 約0.038mm ステンレススチール製 ■50枚入

一般医療機器 医療機器届出番号13B2X00166010004

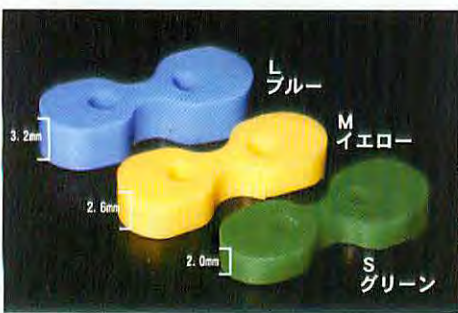


### コンタクトマトリックス (キット)

〈内容〉  
コンタクトリング (内向き・外向き) 各1個  
コンタクトマトリックス (ソフト S) 50枚  
コンタクトマトリックス (ソフト L) 50枚  
一般医療機器  
医療機器届出番号13B2X00166010004  
医療機器届出番号13B2X00166010004

# コンタクトウェッジ

## 独特な形態の弾性ポリウレタン製ウェッジ



隣接面全体にマトリックスを圧接します。



コンタクトプライヤーまたは歯科用ラバーダムクランプ鉗子を用いて歯間部に挿入します。



### ■独特な形態



マトリックス全体に穏やかな圧力を加えマトリックスの形状を維持して固定します。中心にはウェッジを薄く伸ばすために設けられた小さな穴があります。

### ■弾性ポリウレタン製



マトリックスと隣接面との間にスペースを生じませんので、マトリックスを歯質の間からフロアブルレジン等が流れ出す心配がありません。

### ■リングと併用可能



マトリックスをしっかり固定させたい場合はウェッジ後部か上部にコンタクトリングまたはメガリングを装着することもできます。



■色分けされた3種類のサイズ・窩洞の大きさに合わせてご選択いただけます。

■コンタクトウェッジイントロキット  
〈内容〉 L ブルー30個、M イエロー30個、S グリーン30個  
■コンタクトウェッジキット  
〈内容〉 L ブルー85個、M イエロー85個、S グリーン85個  
単品  
●コンタクトウェッジ (L ブルー) 85個入  
●コンタクトウェッジ (M イエロー) 85個入  
●コンタクトウェッジ (S グリーン) 85個入  
一般医療機器 医療機器届出番号13B2X00166010001

※歯間部への挿入が難しい場合には、ワセリン等を塗布すると容易に歯間部に挿入できます。

## コンタクトプロ 2

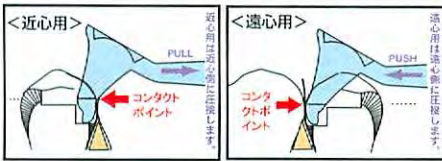
C.E.J.

滑らかな隣接面を形成し深部のコンポジットレジン重合する形成器



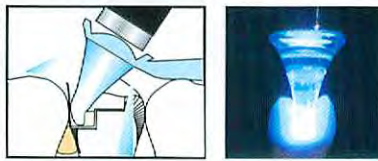
### ■独特な形態の先端部

近心用は近心側に、遠心用は遠心側に丸みがあり、滑らかな隣接面とコンタクトポイントを形成します。



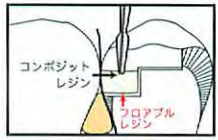
### ■集光レンズ

光を集め、コンポジットレジンの深部まで光を到達させます。

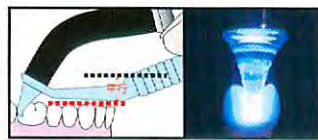


**コンタクトプロ 2**  
 〈内容〉 L (大型) 1本  
 S (小型) 1本  
 一般医療機器 医療機器許可番号 13B2X00166

### ご使用方法



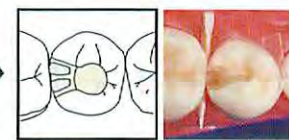
①第1層は窩洞にフロアブルレジン充填し、第2層は髄側壁レベルまでコンポジットレジン充填します。



②コンタクトプロ2を窩洞に挿入後、咬合平面と平行にして、隣接面に圧接した状態で、光照射します。  
 ・光軸が15°以内のズレであれば光照射できます。



③コンタクトプロ2を引き抜きます。



④コンタクトプロ2の周辺にコンポジットレジンが盛り上がり隣接面が形成されていることを確認し、コンポジットレジンの最終充填を行います。



### プレースメントツイザー



コンタクトマトリックス等を装着する際に使用するツイザー(ピンセット)です。ロック付。

■1本入 一般医療機器 医療機器届出番号13B2X00166010007

### メガグリップフォーセップス



コンタクトマトリックス等を取り外す際に使用するフォーセップスです。マトリックスをしっかり保持します。

■1本入 一般医療機器 医療機器届出番号13B2X00166010005

### コンタクトプライヤー



開口度が広く、コンタクトウェッジ等の脱着に適しているプライヤーです。

■1本入 一般医療機器 医療機器届出番号13B2X00166010002

### コンタクトプライヤープラス



開口度が狭く、コンタクトリング、メガリング等の脱着に適しているプライヤーです。

■1本入 一般医療機器 医療機器許可番号13B2X00166

※製品の仕様および仕様は予告なく変更することがあります。