



**歯質のことを考えた
知覚過敏ケア
はじめませんか？**

**幅広い
知覚過敏の
症例に**



時間短縮

スーパーシール5秒は、
スーパーシールの成分はそのまま
製造工程を改良することによって、
歯質のカルシウムとの
反応性をより向上させることに成功！
「30秒間ごすり塗り、30秒間エアブロー」から
「5秒間ごすり塗り、3秒間エアブロー」へと
塗布時間の短縮化を実現しました。

生体親和性があるシュウ酸カルシウム結晶で
知覚過敏を抑制する

歯科用知覚過敏抑制材料

スーパーシール 5秒



歯質のことを考えた知覚過敏ケアははじめませんか？

歯科用知覚過敏抑制材料

スーパーシール 5秒

象牙質およびエナメル質の知覚過敏を抑制

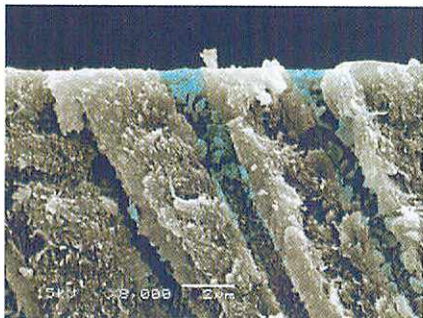


歯質のカルシウムと反応

スーパーシール5秒の主成分「シュウ酸」は、歯質のカルシウムと反応し、生体親和性がある不溶性の「シュウ酸カルシウム結晶」を形成して、知覚過敏を抑制します。



象牙質に塗布



象牙細管内に「シュウ酸カルシウム結晶」を形成します。

エナメル質に塗布



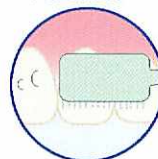
エナメル葉、マイクロクラック内に「シュウ酸カルシウム結晶」を形成します。

簡単操作・時間短縮を実現

スーパーシール5秒は、スーパーシールの成分はそのまま製造工程を改良することによって、歯質のカルシウムとの反応性をより向上させることに成功し、「30秒間こすり塗り、30秒間エアブロー」から「5秒間こすり塗り、3秒間エアブロー」へと塗布時間の短縮化を実現しました。

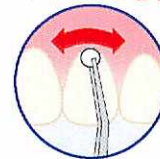
スーパーシール1歯面の塗布時間で、スーパーシール5秒は6歯面の塗布ができるようになりました！

歯面清掃

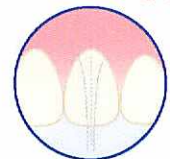


※スーパーシール5秒塗布前のエアブローは不要です。

こすり塗り5秒間



エアブロー3秒間



※10cm離れたところから穏やかなエアブローを行ってください。

窩洞形成後の知覚過敏抑制

スーパーシール5秒は、象牙質上のスメア層を除去し、「ぬれ」を向上させ、象牙細管内に「シュウ酸カルシウム結晶」を形成して、知覚過敏を抑制します。結晶の厚みはなく、被膜や層を形成しません。

スーパーシール5秒塗布後に、印象採得を行う場合、精密な印象が採得でき、印象材が粘着することはありません。



スーパーシール5秒塗布後のシリコン印象採得面。印象面には気泡がありません。

※臨床写真ご提供：川田 利光 先生（東京都港区 元赤坂歯科クリニック様）

スーパーシール5秒塗布後は、接着材やレジンセメントとの併用が可能です。

仮着、合着を阻害しませんので、リン酸亜鉛セメントやグラスアイオノマーセメントとの併用が可能です。



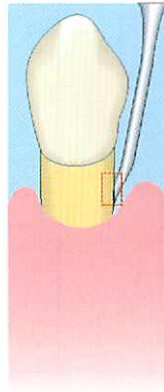
スーパーシール5秒は樹脂含浸層の形成を阻害しません。

スケーリング・ルートプレーニング・PMTC前後の知覚過敏抑制

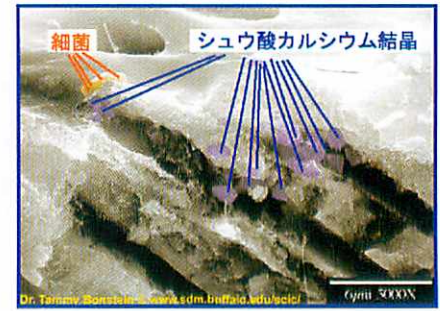
スーパーシール5秒は、歯石等の沈着物を除去しやすくし、象牙細管内にシュウ酸カルシウム結晶を形成して、知覚過敏を抑制し、細菌の象牙細管内への侵入を抑制します。

この結晶は強い酸性飲料にも抵抗できるほどの耐酸性を有し、機械的に激しくこすられない限り変化することはありません。

歯肉組織への刺激はなく、歯周外科治療時の歯肉弁組織の治癒を阻害しません。



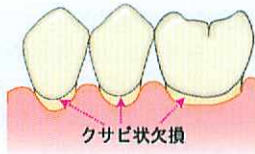
スーパーシール5秒を塗布した象牙質SEM像



象牙細管内に「シュウ酸カルシウム結晶」を形成し、象牙細管内への細菌の侵入を抑制します。

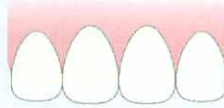
幅広い知覚過敏の症例に使用可能！

クサビ状欠損



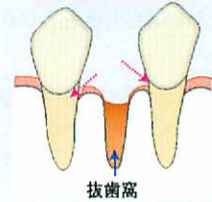
ブラッシングのがんばりすぎなどにより歯肉の退縮が発生した部位などに。

ホワイトニング前後



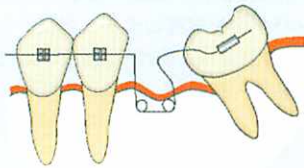
オフィスホワイトニング、ホームホワイトニング前後のエナメル質に。シュウ酸カルシウム結晶はホワイトニング作用に影響を与えず、着色物質の再形成も阻害します。

抜歯隣在歯



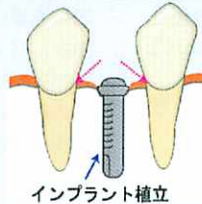
抜歯窩の治癒とともに抜歯隣在歯の歯肉が多少退縮した部位などに。

矯正治療中



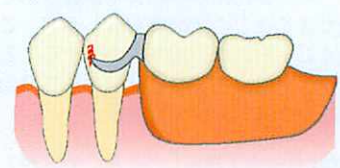
矯正治療中、歯肉の退縮が発生した部位などに。

インプラント両隣在歯頸部



インプラントの植立オバや歯周外科治療等の症例で、歯肉の退縮が発生した両隣在歯歯頸部周辺に。

義歯クラスプの鈎歯



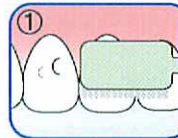
鈎歯のクラスプで擦れる箇所周辺に。

携帯に便利な スーパーシール5秒 スティックタイプ



ホワイトニング
前後の
知覚過敏抑制に
使用可能

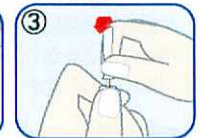
ご使用方法 0.3mLで約6歯面が適用の目安です。



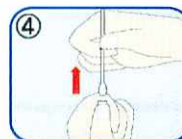
① 歯面清掃します。



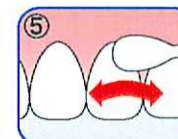
② 容器を垂直に持ち、容器のスティック根元部を軽く押しつぶします。



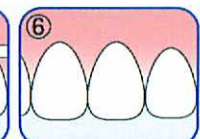
③ スティック根元部を前後方に勢い良く折り曲げ、ひねると開封します。



④ スティックを容器の底に下げてスーパーシール5秒をたっぷり吸い込ませて、上に引き上げます。



⑤ 手鏡等を見ながら歯面にスーパーシール5秒を5秒間こすり塗ります。



⑥ 1～2分間放置して自然乾燥させます。

スーパーシール5秒

管理医療機器 医療機器認証番号：220ADBZX00089A01
一般的名称：歯科用知覚過敏抑制材料（70926000）
製造業者：Phoenix Dental, Inc. (フェニックスデンタル社)



ボトルタイプ
5mL

幅広い
知覚過敏抑制の
症例に

健保適用：保険点数は知覚過敏処置
(1口腔1回につき)
3歯まで・・・40点(60点)
4歯以上・・・50点(75点)
※()内の点数は5歳未満の乳幼児又は著しく
歯科治療が困難な障害者を診療した場合。



スティックタイプ
0.3mL×6本

ホワイトニング
前後の
知覚過敏抑制に
使用可能

Q&A

【特徴編】

Q1.スーパーシール5秒の開発者は?

A1. チャールズ・F・コックス博士(DMD)の協力を得て開発されました。コックス博士は、象牙質・歯髄の生物学分野、生体親和性材料工学分野に及ぶ研究実績を300編以上の原著論文や抄録を発表してきました。

Q2.何回使用できますか?1歯で何滴必要ですか?

A2. 5mLの容量で約110滴です。1滴で1歯に塗布できますが、部位の広さによって使用量は異なります。

Q3.製品寿命は?

A3. 保管条件下にて製造後2年間です。使用期限は箱と容器に表示しています。

Q4.効果の持続期間は?

A4. 臨床研究から、6ヶ月の持続効果を確認しています。

Q5.シュウ酸カルシウム結晶について

A5. スーパーシール5秒により形成される結晶は強い酸性飲料類にも抵抗できるほどの耐酸性を有します。この塗布面が機械的にかなり激しくこすられない限り、変化することはありません。
注意：シュウ酸カルシウム結晶は37%リン酸液にて10秒間のエッチング処理をすることができます。

Q6.どのような物で塗布したら良いですか?

A6. 塗布には綿球や接着材塗布用のマイクロブラシをお勧めします。

Q7.補綴物などに影響がありますか?

A7. スーパーシール5秒は酸性ですが、塗布後は即座に中性に変化いたしますので、補綴物や矯正装置などの金属への影響はありません。

【臨床編】

Q1.冷温痛に敏感な患者様には、スーパーシール5秒を暖めて適用しても良いでしょうか?

A1. はい、できます。約55°Cまで加温ができます。

Q2.接着材やレジンセメントとの併用で接着強度が落ちませんか?

A2. いいえ、懸念する必要がありません。
これは、臨床的に確認されています。接着時、トータルエッチング材をご使用の際には、スーパーシール5秒を塗布後、スミア層が除去されていますので再度エッチングする必要はありません。

Q3.何度も塗布できますか?その塗布面には厚みは生じますが?

A3. できます。象牙細管内5~12ミクロンの深さに形成されますので結晶の厚みはありません。

Q4.レーザーを使用時の知覚過敏抑制とスーパーシールの違いについて

A4. レザーを使用時の知覚過敏抑制の作用機序は照射面を焼き焦がし象牙細管を塞ぐというもので、結果的には抑制効果はありますが、照射表面が黒くなり、悪臭を発するため患者さんに不快感を与えます。また表面処理をしないと接着材も接着しにくくなると考えられ、また歯肉縁下では使用しにくいと考えられます。

Q5. ホワイトニング(漂白治療)時では、塗布前と塗布後のどちらに塗布しますか?

A5. 塗布前後の両方の使用をお勧めします。エナメル質にはマイクロクラックが存在しており、欠損部より象牙細管までつながって象牙細管内の内液が動き知覚過敏を発生させます。スーパーシール5秒は歯質のカルシウムと反応し結晶を形成してそのクラックを塞ぎ、知覚過敏を抑制します。また、過酸化水素や過酸化尿素を含有する漂白材はエナメル質の有機タンパク質を溶解します。有機タンパク質の溶解で残された空隙はエナメル象牙境に向けて開放状態となり、その結果、象牙細管内の内液が動き、冷温物、冷氣、刺激物への知覚過敏を発生させます。分子の小さいスーパーシール5秒はこの空隙を通じて知覚過敏を抑制します。

Q6.スクレーピング、ルートプレーニング時の塗布方法は?

A6. 綿球やマイクロブラシにスーパーシール5秒を浸し、こすり塗ります。こすり塗りが困難な部位はスーパーシールが歯肉縁下へ入るように歯頸部付近で綿球やマイクロブラシから染み出るように軽く押し当てます。歯肉圧排系にスーパーシール5秒を染込ませ塗布することもできます。スーパーシール5秒は酸性のため歯石等の付着物を除去しやすくし、知覚過敏も抑制します。

Q7.診断としての使用方法とは?

A7. 補綴物周辺の痛みを主訴として来院された患者様のケースなどで、まずスーパーシール5秒をその補綴物周辺に塗布します。痛みが抑制されれば象牙質に問題があり、根管治療などの必要がないと認識することができます。逆に痛みが抑制されなければ根管治療などの必要性が考えられ、レントゲンを撮らなくても診断目的で使用できます。

SD サンデンタル株式会社

本社 〒542-0081 大阪市中央区南船場4丁目8番9号
TEL 06-6245-0950 FAX 06-6245-7690
東京営業所 〒113-0034 東京都文京区湯島3丁目12番1号
TEL 03-3836-9347 FAX 03-3836-2090
福岡営業所 〒812-0016 福岡市博多区博多駅南4丁目3番9号
TEL 092-482-2318 FAX 092-482-2339

内外歯材株式会社

本社 〒543-0082 大阪市天王寺区逢坂2丁目3番10号
TEL 06-6771-5553 FAX 06-6779-7845
名古屋営業所 〒464-0075 名古屋市中区千種区内山1丁目2番6号
TEL 052-741-7011 FAX 052-741-7014

株式会社 エイコー

〒110-0005 東京都台東区上野3丁目7番3号
TEL 03-3836-1871 FAX 03-3832-3810

製造販売業者 株式会社エイコー
EIKO CORPORATION TEL 03-3834-5777