

EZ - COPY



透明度&操作性アップしました!



複模型用透明シリコーン印象材 EZ-COPY クリアマトリックス

透明度が高く、適度な流動性がある複模型用透明シリコーン印象材です。透明の印象材のため、光重合型コンポジットレジンの重合時に光を透過させることが可能です。

	口腔内	石膏模型上	シヨアA硬さ	55±2°
操作時間	1分	2分	寸法変化	≤0.6%
硬化時間	3分	4分		

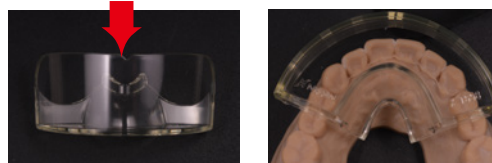
クリアでマルチな印象用トレー



材質：ポリアミド樹脂
サイズ：横 66mm× 縦 36mm× 高さ 29mm

クリアマトリックス用トレー マルチクリアトレー

クリアな印象用トレーのため、EZ-COPYクリアマトリックスと合わせて使用することでダイレクトモックアップやプロビジョナルレストレーションの作製時に目視で確認しながらの作業が可能です。



マルチクリアトレーの辺縁にある切り込みを正中に合わせて簡単に装着することができます。

充填用ガイドして活用したコンポジットレジン修復に



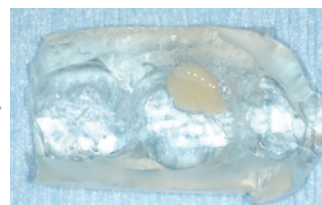
術前。
右上6 咬合時の疼痛が主訴。
口蓋側咬頭に破折線を確認します。



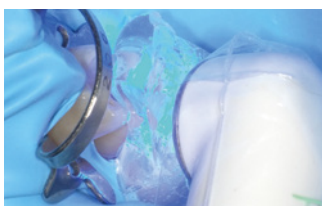
破折片除去前に EZ-COPY
クリアマトリックス を用いて
充填用ガイドを作成します。



破折片を除去します。



充填用ガイド内にフロアブル
レジンを設置します。



窩洞に圧接して光照射します。



口蓋側咬頭の再建を完了させ
ます。



積層充填操作により咬合面形態
を再構築します。



術後。

臨床写真ご提供：DRC.Hamamatsu 田代歯科医院 田代 浩史 先生

EZ-COPY クリアマトリックス

& マルチクリアトレー

を使用した症例紹介



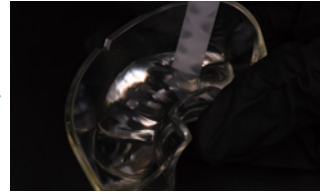
ダイレクトモックアップ (ダイレクトベニア) の作製



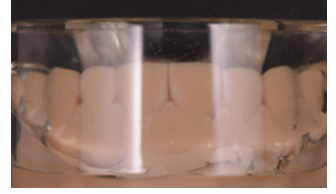
3D プリンターモデルを作成します。



咬合面観。



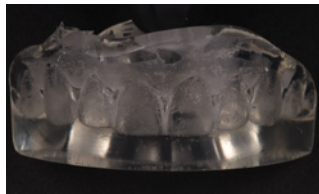
マルチクリアトレーにクリアマトリックスを注入します。



クリアマトリックスを注入したマルチクリアトレーに3D プリンターモデルを正確に適合させます。



硬化するまで保持します。



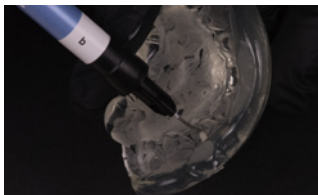
硬化後、マルチクリアトレーからクリアマトリックスを取り外します。余剰クリアマトリックスをトリムし除去します。



暫間期間に応じて、スポットエッチングします。



接着部位以外および歯肉縁等に分離材を適用します。接着部位に接着材の製造業者の指示に従って、接着処理を行います。



フロアブルレジンをクリアマトリックスに注入します。



フロアブルレジンを注入したクリアマトリックスを口腔内の正確な位置に装着します。



クリアマトリックス上からフロアブルレジンを光重合します。



モックアップ後。

臨床写真ご提供: 代官山アドレス歯科クリニック 大河 雅之 先生

クリアインデックスを使った次世代CR修復例



術前。
右上1の欠損(仮歯が装着されている)に対するダイレクトブリッジ修復。



3Dプリント診断用模型を作製し、マルチクリアトレーを試適。



マルチクリアトレーに、EZ-COPYクリアマトリックスを注入し、印象採得。



EZ-COPYクリアマトリックスの硬化後、余剰部分をトリミングし、試適。



右上1の仮歯を外し、両隣在歯に接着処理を行う。



クリアインデックスを装着後、切縁部のホールからフロアブルコンポジットレジン注入。



光重合後、クリアインデックスを取り外し、形態修正、ステイニング、最終研磨。

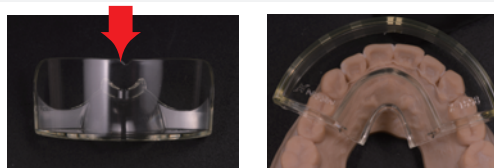
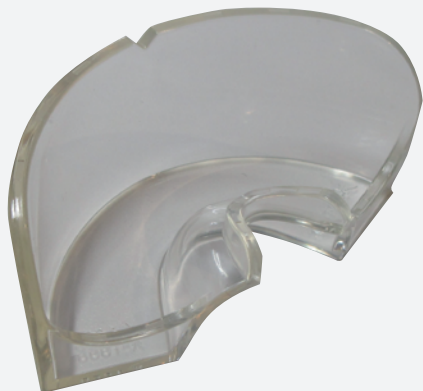


術後。

臨床写真ご提供: 徳島大学大学院教授 保坂 啓一 先生

クリアマトリックス用トレー

マルチクリアトレー



マルチクリアトレーの辺縁にある切り込みを
正中に合わせて簡単に装着することができます。

内容：マルチクリアトレー 3個

材質：ポリアミド樹脂

サイズ：横 66mm× 縦 36mm× 高さ 29mm

歯科医院様参考価格 **¥3,900**

複模型用透明シリコン印象材

EZ-COPY クリアマトリックス



内容：

EZ-COPY クリアマトリックス カートリッジ 48mL入 2個
(ベース 24mL、キャタリスト 24mL)

ミキシングチップ 6個

歯科複模型用ゴム質弾性印象材料、歯科咬合採得用材料 一般医療機器

医療機器届出番号：13B2X10359120002

歯科医院様参考価格 **¥6,000**

シリコン系模型材

EZ-COPY ファストンダイ



内容：

EZ-COPY ファストンダイ カートリッジ 48mL入 2個
(ベース 24mL、キャタリスト 24mL)

ミキシングチップ 6個

歯科用樹脂系模型材 一般医療機器 医療機器届出番号 13B2X10359120003

歯科医院様参考価格 **¥6,000**

本紙に掲載されている価格は2022年7月のものです。形態・仕様は予告なく変更することができます。

製造業者：Amco, Inc. (アムコ インク) 製造国：大韓民国

製品の特徴、ご使用方法などに関するお問い合わせは
お客様窓口フリーダイヤル

➔ TEL. 0120-33-8020 FAX. 0120-66-8020

MORIMURA

株式会社 モリムラ

〒110-0005 東京都台東区上野3-17-10

TEL 03-5808-9350 FAX 03-5808-9351

http://www.morimura-jpn.co.jp

●製品に関するご用命は