

—アクア—
WAX PATTERN CLEANER

ワックスパターン クリーナー

AQUA

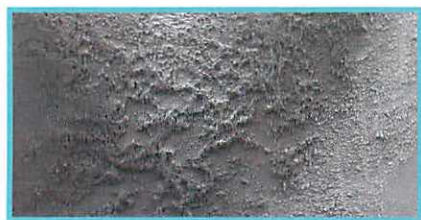


特徴

- ファインミストタイプのスプレーを採用しているため、液ダレがなく、均一な噴霧が可能。
- エタノールを含有していないため樹脂パターンの表面を荒らす心配がありません。

—歯科用パターンレジンの浸漬試験—

試験片表面の100倍拡大写真



④エタノール含有クリーナーに浸漬させたレジン表面



⑤本商品アクア(エタノール未使用)に浸漬させたレジン表面

④は、レジン表面が荒れているのが分かる。そのまま铸造すると铸造肌の荒れの原因となる。

⑤は、綺麗なレジン表面を保っている。



ワックスパターン表面処理材
(ポンプ式スプレータイプ)

铸造体の気泡発生、面荒れを防ぎ、滑沢な铸造面が得られます。エタノールを含有していないため、歯科用パターンレジンにも安心して使用できます。

包装単位 120ml

標準価格 1,300円

プロラインワックス 歯科鑄造用シートワックス

医療機器届出番号
23B1X10001C07009

一般医療機器



プロラインワックスは金属床、クラスプ、スプルー線等の鑄造用線ワックスです。
屈曲させても破損しにくく、圧接性が良好なため、広範囲でご使用いただけます。
表面が滑沢なため、熔融金属が流れ込みやすくなっています。

●プロラインワックス

(形状および包装単位)

番号	形状	幅径(直径) (mm)	高さ (mm)	主な用途	包装	標準価格
YR 05	・	(0.5)	-	金属床のレジン 保持線およびベント用	120	¥1,700
YR 07	・	(0.7)	-		120	¥1,700
YR 10	・	(1.0)	-		120	¥1,700
YR 12	・	(1.2)	-	クラウン、ブリッジ、 インレーの スプルー線用	120	¥1,700
YR 15	・	(1.5)	-		120	¥1,700
YR 20	・	(2.0)	-		120	¥1,700
YR 25	・	(2.5)	-		60	¥1,500
YR 32	●	(3.2)	-		30	¥1,200
YR 35	●	(3.5)	-		30	¥1,200
YR 40	●	(4.0)	-	金属床の スプルー線用	30	¥1,200
YR 50	●	(5.0)	-		12	¥1,200
YR 60	●	(6.0)	-		10	¥1,200
YH 14	▲	1.4	1.1		クラスプ用	120
YH 16	▲	1.6	1.1	120		¥1,700
YH 18	▲	1.8	1.1	120		¥1,700
YH 19	▲	1.9	1.0	120		¥1,700
YH 22	▲	2.2	1.2	120		¥1,700
YH 28	▲	2.8	1.1	120		¥1,700
YP I	▲	4.0	1.0	バラタルバー用		60
YP II	▲	4.0	1.5		60	¥1,500
YL I	▲	3.1	1.4	リンガルバー用	60	¥1,500
YL II	▲	3.5	2.0		60	¥1,500

カービングワックス 歯科用キャストワックス

医療機器届出番号
23B1X10001C07001

一般医療機器

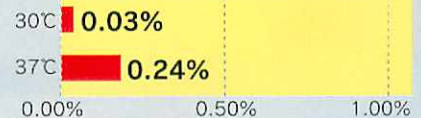


【特徴】

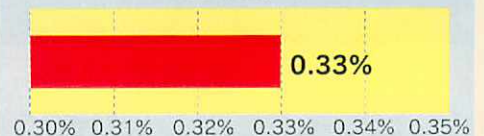
- 室温の影響を受けにくいため夏場でもサクサク削れます。
- チッピングがしにくくなっています。
- 削りカスが手やインストゥルメントにつきにくくなっています。
- 熱膨張が小さいので変形が少なくなっています。
- 焼却残渣が少なくなっています。
- 透過を抑えているため、咬合面の溝が見やすくなっています。
- 変色しにくくなっています。

■カービングワックス

JIS 熱膨張率試験



焼却残渣試験



色 調	アイボリー・グレー・レッド・ブルー・グリーン		
規 格	円柱状 50g	棒状60本(140g)	
包装単位	円柱状 50g 標準価格 ¥1,200	棒状 60本(140g)	標準価格 ¥3,000

※標準価格は予告なく変更する場合がございます。

山八歯材最新情報はホームページで... ~健康は歯から~
(お問い合わせ・ご質問等もお待ちしております)

www.yamahachi-dental.co.jp/

●ご用命は...



製造販売元

山八歯材工業株式会社

〒443-0105 愛知県蒲郡市西浦町大知柄54-1

TEL(0533)57-7121 FAX(0533)57-1764

Home Page <http://www.yamahachi-dental.co.jp/>

E-mail box@yamahachi-dental.co.jp