



# SCANNING TEETH

スキャニングティース  
X線不透過性診断用人工歯ステント

エナメル質と同等の造影を可能とした人工歯ステント

## 特徴

- ・X線造影性がエナメル質と同等なので、インプラント診断時に上部構造のイメージができ、インプラントの設計がスムーズに行えます。
- ・設計段階でインプラントの正確な埋入設定ができます。
- ・既製の人工歯型ステントなので、作業時間が短縮できます。
- ・診断用ステントをそのままサージカルステントとしても使用できます。
- ・上部構造(最終補綴物)を想定するために、スキャニングティースを歯肉想定部分から立ち上げる場合、個人差を埋めるため基部部分にスキャニングレジンを盛り足し使用することもできます。

## スキャニングティース(物性)

ビッカース硬度 (Hv)	21.4
曲げ強さ (MPa)	82.0

寸法は±5%の公差を含みます。

色調/アイボリー(IV) 形態/35



トータルケース (10歯×16部位) 標準価格 24,000円  
単品部位ケース (10歯入り) 標準価格 1,500円

※標準価格は予告なく変更する場合がございます。

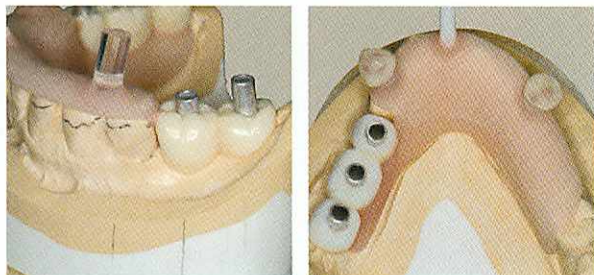
歯科インプラント補綴用特具  
一般医療機器 医療機器届出番号 23B1X10001A86013

YAMAHACHI DENTAL MFG., CO.

# スキャニングティースのX線診断用ステントへの使用例

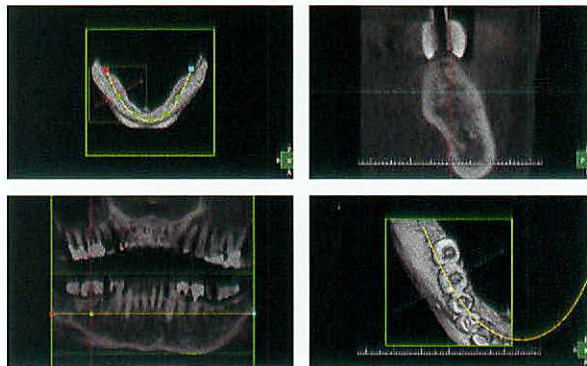
## 使用例

インプラントの埋入デザインは、円柱状の孔を空けて使用いただくか、チタンパイプを設置してご使用下さい。



## 画像例

スキャニングレジンをを用いたCT画像



(提供:愛知学院大学歯学部附属病院口腔インプラント診療部)

スキャニングティースと併用することにより使用用途が広がります。



## SCANNING RESIN

スキャニングレジン CT3000  
X線不透過性即時重合レジン

エナメル質と同等の造影を可能としたレジン

### スキャニングレジン(物性)

硬化時間(sec)	285
ビッカース硬さ(Hv)	14.1
曲げ強さ(MPa)	74.8
吸水量( $\mu\text{g}/\text{mm}^3$ )	19.2
溶解量( $\mu\text{g}/\text{mm}^3$ )	1.1



パウダー CT3000(アイボリー) 30g 標準価格 2,600円  
リキッド 30ml 標準価格 2,100円

※標準価格は予告なく変更する場合がございます。

歯科インプラント補綴用器具  
一般医療機器 医療機器届出番号 23B1X10001A58001

山八歯材工業(株)最新情報はホームページで…  
(お問い合わせ・ご質問等もお待ちしております)

<http://www.yamahachi-dental.co.jp/>

■ご用命は… For further information

■製造販売元 Distributed by



**山八歯材工業株式会社**

〒443-0105 愛知県蒲郡市西浦町大知柄54-1  
TEL.(0533)57-7121 FAX.(0533)57-1764  
Home Page <http://www.yamahachi-dental.co.jp/>  
E-mail [box@yamahachi-dental.co.jp](mailto:box@yamahachi-dental.co.jp)

**YAMAHACHI DENTAL MFG. CO.**  
54-1, OCHIGARA, NISHIURA-CHO, GAMAGORI  
AICHI-PREF. 443-0105, JAPAN  
TEL. 81-533-57-7121 FAX. 81-533-57-1764