

ゴールドフォーミングシステム Gold forming System

ガンマット デント イージー

Gammat Dent Easy

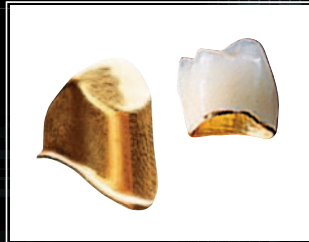
ガンマット フリー プラス

Gammat Free Plus

管理医療機器 歯科用メッキ装置キット 医療機器承認番号 21900BZX00939000

純金 (24K) が可能にする生体親和性と適合性!!

鋳造によるメタルフレームの製作とは異なり、ゴールド溶液から純金 (純度99%) を電気力で析出してメタルフレームを制作します。



単冠



インプラントの上部構造

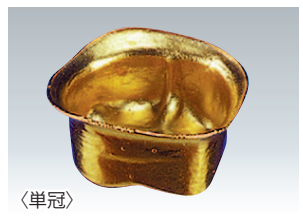
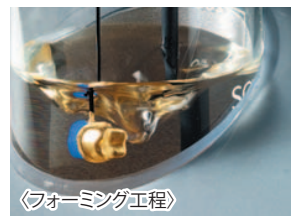
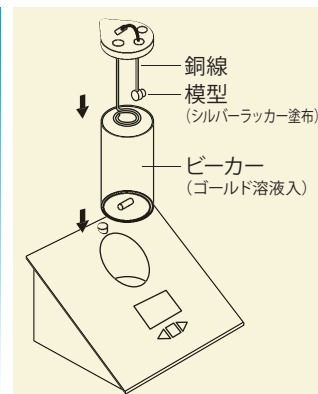


テレスコープクラウン

特長

- **生体親和性**
24Kの使用により、極めて人体になじみやすく、アレルギーやブラックマーキングが出にくい。マージン部まで純金のため、辺縁封鎖性に優れます。
- **適合性**
複模様に直接析出されるため、適合性が良い。均一な厚みで出来上がるため、圧力に対して変形や割れの原因を作りにくいです。
- **審美性**
純金の暖かみのある色調により、審美的表面に仕上がります。
- **経済性**
単冠の場合、平均0.5gの金で済みます。通常の鋳造では1.5~3.0gかかることを考えれば、それほどの負担にはなりません。また、析出しきれなかった金もリサイクルシステムにより取り出すことができます。

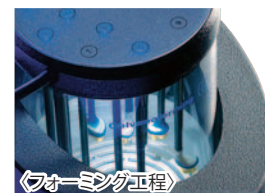
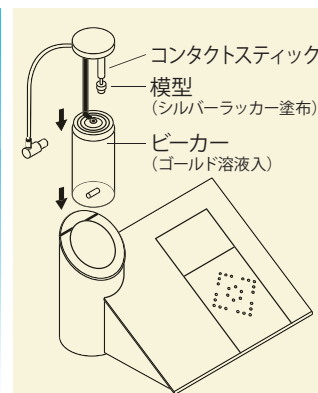
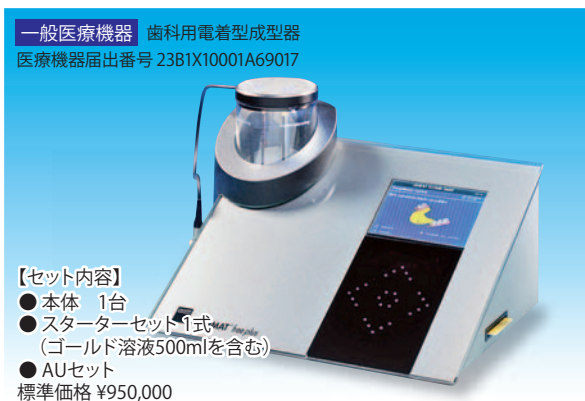
ガンマットデント イージー コストパフォーマンスに優れたコンパクトタイプ!!



【特長】
コンパクトサイズのため場所を取りません。単冠のみの場合であれば最大6点まで同時にフォーミングできます。

容量 (単冠製作時)	1~6点/回	消費電力	50W
フォーミング時間	6時間	寸法	W24×D24×H15cm
被膜厚み	200or260μm	重量	2.0kg

ガンマットフリー プラス 単冠はもちろんのこと、ブリッジなどのサイズの大きなモノにも対応!!

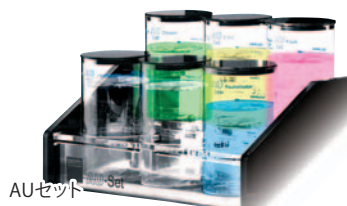


【特長】
単冠のみの場合、最大13点まで同時にフォーミングできます。イージータイプと異なり、水流が左右反転するため、効率の良いフォーミングが可能。フォーミング時間が1時間短縮されました。

容量 (単冠製作時)	1~13点/回	消費電力	200W
フォーミング時間	5時間	寸法	W39×D31×H20cm
被膜厚み	200or260μm	重量	4.0kg

ガンマットフリープラスでは、付属のAUセットを用いて、テレスコープ外冠の維持力の再生や金属床の金メッキが可能となります。

注) チタンが含有された金属には、使用できません。

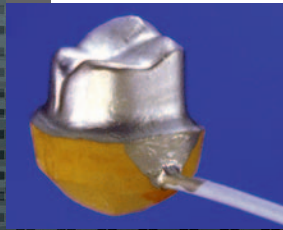


作業手順 (クラウンの場合)

1 エレクトロフォーミング用複製型



2 シルバーラッカー塗布



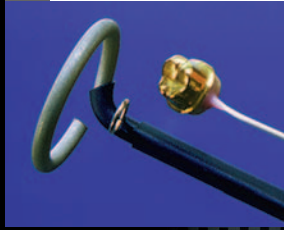
3 電析ヘッドに取り付け



4 フォーミングを開始



5 フォーミング終了



6 石膏・シルバーラッカーの除去



7 マージン調整



8 ガルバノボンダー塗布



9 ポーセレン築盛



スターターセット



【ガンマットデント イージー / ガンマット フリー プラスに付属】

ガンマットを使用するための、始動用セットです。使用するすべての材料が揃っています。500mlのゴールド溶液も含まれます。

AUセット



【ガンマット フリー プラスに付属】

- クリーナー (850ml)
- S-Act (850ml)
- SG-Flash (850ml)
- 中和剤 (1000ml)

主な消耗材料 単品販売

ゴールド溶液



15gの純金を含む溶液です。

容 量	ゴールド溶液 … 1L (付属品: ACTIVATOR SG100 … 30ml×2本)
-----	---

シルバーラッカー



伝導性のシルバーラッカーです。電鍍したい部分に塗布します。

容 量	10g
-----	-----

銅 線



絶縁コーティングされた銅線です。(ガンマットデント イージーのみに使用)

寸 法	0.8×190mm
容 量	30本

山八歯材最新情報はホームページで… ～健康は歯から～(お問い合わせ・ご質問等もお待ちしております)

www.yamahachi-dental.co.jp/

●ご用命は…



製造販売元

山八歯材工業株式会社

〒443-0105 愛知県蒲郡市西浦町大知柄54-1

TEL(0533)57-7121 FAX(0533)57-1764

Home Page <http://www.yamahachi-dental.co.jp/>

E-mail box@yamahachi-dental.co.jp