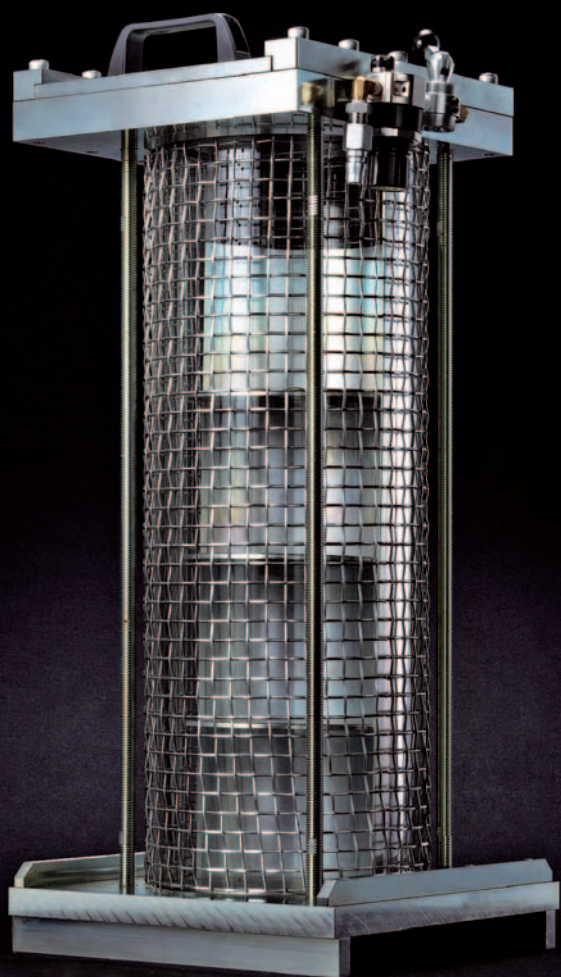


加圧埋没器 クラウンブリッジ～金属床まで、幅広く使用できるオールラウンドプレイヤー

TKプレッシャーポット

TK pressure pot



標準価格 380,000円

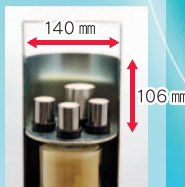
高精度な耐火模型・ 鋳型製作をアシスト!!

気泡の発生を抑制し、精度の高い
フレームワークを製作することができます

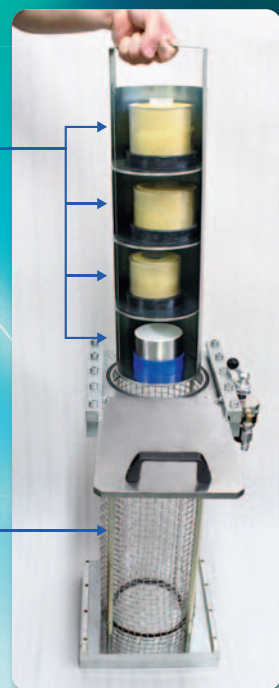
金属床用リング、最大4個まで加圧可能!!

◆インナーケースは、4層構造。小サイズのリングはもちろんのこと、大サイズの鋳造リングも最大4個までの加圧が可能。

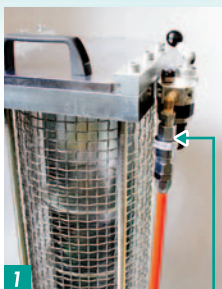
インナーケース
サイズ
(φ140×H106mm)
×4層



◆透明アクリルのため、作業状況の確認がし易い。
◆アクリルの周囲を、金網で覆った安全設計。

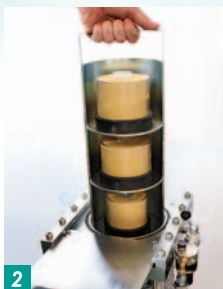


使用方法

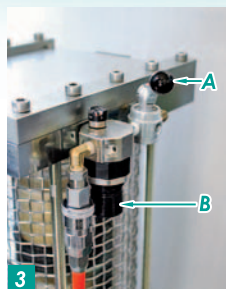


1 エアを、
器械本体に
接続します。

接続部の
拡大



2 インナーケースに鋳造
用リングを入れ、プレッ
シャーポット内にセット
します。



3 切替バルブ(A)を右に
倒し加圧を開始します。
圧力調整器(B)で、適正
圧力：2気圧に調整し
ます。

用途

- ◆シリコン複印象材の硬化時での加圧
 - ◆耐火模型材の硬化時での加圧
 - ◆外埋没材の硬化時での加圧
 - ◆クラウンブリッジにおけるリン酸塩系・石膏系埋没材の硬化時の加圧
- ※作業時推奨圧力：2気圧

仕様

- ◆本体外形寸法：W265×D283×H611mm
- ◆インナーケース寸法：(φ140×H106mm) ×4層
- ◆重量：32kg
- ◆最大圧力：6気圧