

歯科インプラント補綴用器具

一般医療機器

医療機器届出番号 23B1X10001A58042

デジタル技工から
デジタル診断への
連携ツール



SCAN DISK



象牙質と同等の
X線造影性



SCAN DISK
スキャンディスク

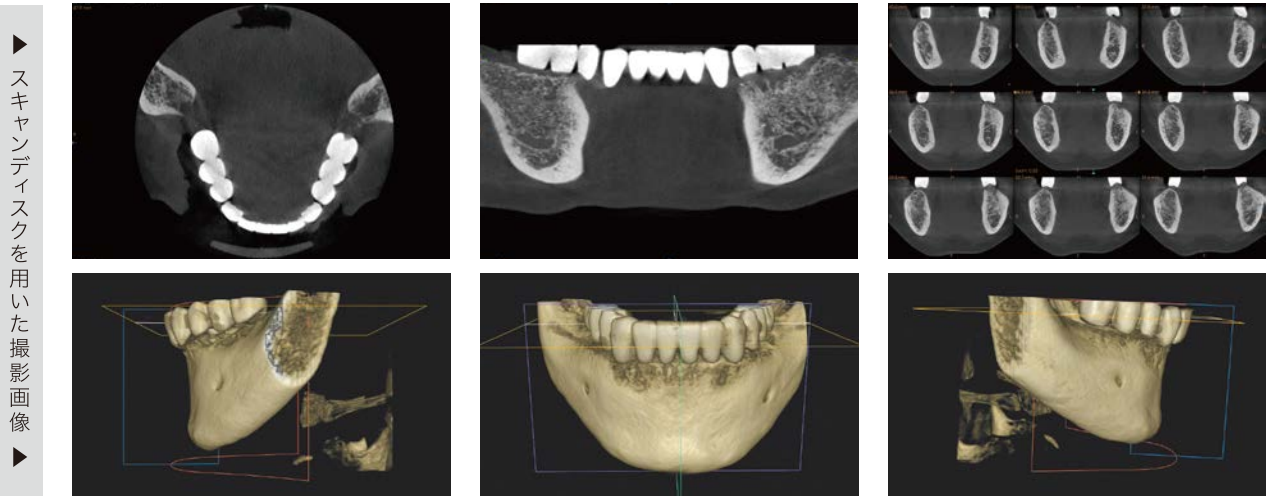
色調:ホワイト 1枚/箱

¥7,500 (税抜)

 YAMAHACHI DENTAL MFG. CO.

X線造影性

象牙質と同等のX線造影性を有しているためインプラント体の埋入角度、埋入位置、シミュレーション、上部構造完成イメージの確認ができます。
 良好な視認性を得るために分散性の高い造影剤を均質に配合しております。



画像御提供元:多賀歯科医院様

正確・円滑な移行フロー

診断後のデザインデータから外科用ステント製作への移行が正確に行えます。
 スキャンディスク、山ハレジンディスククリアーを加工し外科用ステントとしての使用も可能です。
 重合度が高いため即重と比較し重合収縮、形状変化のリスクを低減します。



画像御提供元:デンタル・バイオビジョン株式会社様

関連商材

歯科インプラント補綴用器具 スキャンングレジン

■特徴

- ・X線造影性がある即時重合レジンです。
- ・スキャンディスクとの接着性があります。

一般医療機器 医療機器届出番号
23B1X10001A58001



歯科インプラント補綴用器具 一般医療機器 医療機器届出番号 23B1X10001A58042

SCAN DISK スキャンディスク 標準価格 ¥7,500

用途 診断用・サージカルステントの製作
 サイズ T20(Φ98.5mm×20mm)
 色調 ホワイト 材質 PMMA(アクリル樹脂)
 包装単位 1枚/箱



*本材はCAD/CAM用ミリング材料となります。
 デザイン(CAD)/ミリング(CAM)の設定につきましてはお使いのシステムメーカー様へお問い合わせ下さい。

※記載価格は全て税抜き表記となります。※価格は予告なく変更する場合がございます。

お問い合わせ・ご用命は



製造販売元
山八歯材工業株式会社
 〒443-0105 愛知県蒲郡市西浦町大知柄54-1
 TEL(0533)57-7121 FAX(0533)57-1764
 Home Page <http://www.yamahachi-dental.co.jp/>
 E-mail box@yamahachi-dental.co.jp