

WIN-100D

顕微鏡メーカーが作った口腔内カメラ

WIN-US Technology

レンズの設計から製造までを一貫して行える、世界的な口腔内カメラメーカーが韓国にあります。医療用光学顕微鏡を作り続けている専門メーカーです。

WIN-100Dはここで生まれました。徹底して高画質にこだわった口腔内カメラです。

ぜひ、一度ご覧ください。その画質に感動されるはずです。



**7枚レンズ方式が生む、
明るく歪みのない鮮明画像**



この写真は、「WIN-100D」で実際に撮影したものです。

WIN-100D ペンタイプの口腔内カメラ

顕微鏡メーカーが専用設計した「7枚レンズ方式」のクリアな画像

特徴

- 超マクロ～フルマウスまでくっきりピント
(ピンホールレンズ式のような甘さがありません)
手元にあるフォーカスレバーで、顔貌～一歯まで撮影可能。

無限から一歯まで



無限(顔貌)



マクロ(一歯)

☺(目安:無限から3cm)



フォーカスレバー

☺(目安:3cmから5mm)



41万画素高性能CCD



キャプチャーボタン

640×480画素で、キレイに見えるヒミツは…?

- 専用設計の7枚レンズ方式が生む、明るく歪みのない鮮明画像(画面四隅が魚眼レンズのようになりません)



7枚レンズ方式

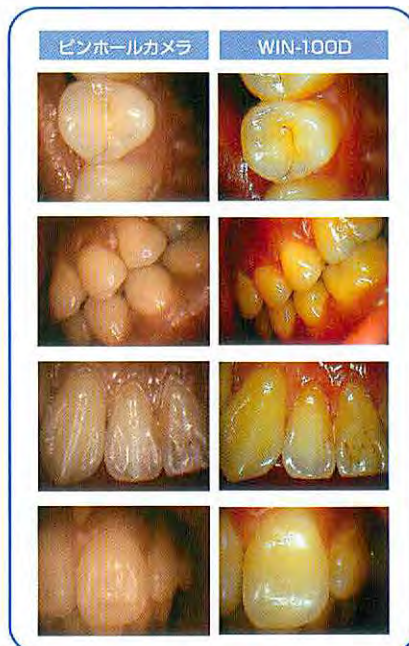


光学顕微鏡カメラのメーカーだからできる、このリアリティー いままで撮れなかった、細部までリアルに再現！！

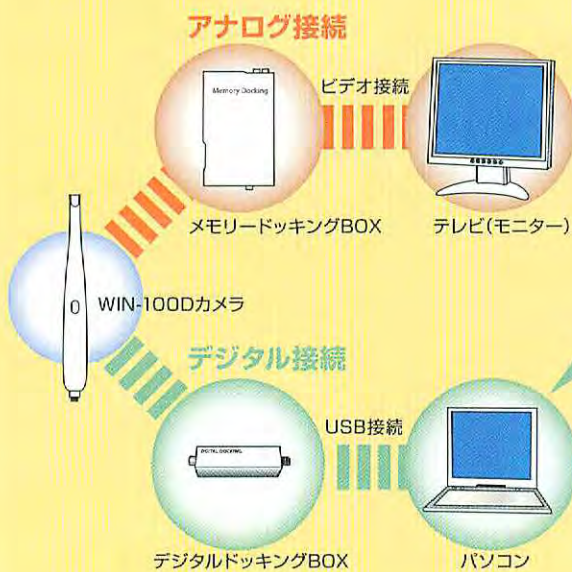
人間の眼では見逃す、深い所まで、きれいに撮れます

ピンホールレンズ型は、画面四隅が「暗く・歪む」「フォーカスが全体的に甘い」。これが画質に直接影響しているのです。もし近くにCCD口腔内カメラがあるなら室内を写してください。2m先が明るくははっきりと写るでしょうか？室内は明るいのに映像では暗くなる、なんてカメラではありませんか？

WIN-100Dは顕微鏡メーカーが専用設計した専用レンズを7枚内蔵しています。ピンホールの短所を見事にカバーし「明るく」「隅々まではっきり映し出します。フォーカスはあえて手動式です。無限からマクロまでフォーカスレバーで任意にお使いいただけます。口腔内であればどんなアングルからでもくっきりした画像になります。



システム構成



メモリードッキングシステム 233,000円

画像を12枚キャプチャーすることができます。PCに保存したい場合は、キャプチャーボードを別途ご用意ください。(朝日レントゲンのADR、MEDIAのビジュアルマックスは直接とりこめます。)

デジタルドッキングシステム ※画像キャプチャーソフト「DTviewer」付属 233,000円

専用のキャプチャーソフトが付属します。JPEGファイルで出力しますので、ご自由にとりこんでください。当社では、CAMREXという画像管理システムをご用意しております。各社レセコンとの連動については、ご相談ください。



付属画像キャプチャーソフト「DTviewer」使用 ※Windows XP以上、32bitのみ

CAMREX 及び他社のレセコンなど ※画像管理ソフトは別売です。ご相談ください。

CAMREX とは

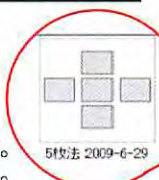
CAMREX 画像管理システム

デジタルドッキング必須別売ソフト 画像管理ソフト CAMREX 49,800円

こんな先生にご提案いたします。

- 画像管理には、お金がかかるとお思いの先生に。
- レセコンとの連動は、個人情報漏えいや、データ容量で心配。

デジタルレントゲン写真もとりこめます。5枚法も使用できます。



※価格詳細については当社、もしくは歯科商店にお問い合わせ下さい。

お知らせ

学校の
歯科検診
に!

高画質で話題の
口腔内カメラをお貸しします

デモ機貸し出し(無料)



ご用意
いただくのは
テレビのみ!

高画質で話題の口腔内カメラの
デモ機を無料でお貸しします。
貸し出し期間は、3日間です。

下記のような方はこのチャンス
をご利用下さい。

- 口腔内カメラが実際に
使えるかどうか試したい
- 歯磨き指導などで使って
みたい

■セット内容

メモリードッキングシステム

- ・口腔内CCDカメラ(ホルダー付)
- ・メモリードッキングBOX
- ・ビデオケーブル
- ・AC/DCアダプター

233,000円

テレビ(モニター)に直結できます。
画像を12枚内蔵メモリーに保存できます。



デジタルドッキングシステム Ver.2

- ・口腔内CCDカメラ(ホルダー付)
- ・デジタルドッキングBOX
- ・ドライバソフト
- ・ビデオキャプチャーソフト DTviwer

233,000円

パソコンにUSB(2.0)で接続できます。
画像入力ソフト付属。
(別売りにて管理ソフトも用意しています。)



別売品

- ・WIN-100D カメラ単体 180,500円
- ・メモリードッキングBOX 52,500円
- ・デジタルドッキングBOX 52,500円
- ・画像管理ソフト CAMREX 49,800円
- ・フットペダルメモリードッキング用 7,000円
- ・フットペダルデジタルドッキング用 12,000円
- ・カメラカバー(1パック100枚入) 1,900円



※表示価格はすべて税別となっています。
その他お問い合わせは販売店へ

インフォームド コンセント

今、患者様は、自分の治療について
説明を求めています。

口腔内カメラに関するアンケート

(100人中回答者71人)

- 歯医者さんで
自分の口の中を見たことがありますか?
ある(13人) ない(58人)
- 「ない」とお答えになられた方に
治療前、治療後、治療の進行について、口腔内
カメラでの説明を希望されますか?
希望する(35人) 希望しない(15人)
必要を感じない(2人) その他(5人)
- 「希望する」とお答えになられた理由
どのような時に見られましたか?
・鏡では見えないが、わかったふりをしてしまった。
・治療計画がわかりやすいので、続けられる。



製品名	WIN-100D
電源	DC-5V
イメージセンサー	1/4" Sony Super HAD CCD™
信号形式	NTSC
画素数	768(H)×494(H)
有効画素数	640×480ピクセル
ハンドピース長	230mm
重量	50g
焦点距離	5mm~70mm
視野角	70°
AGC/ホワイトバランス	自動
光源	高輝度白色LED
ケーブル	ケーブル長:2.3m-6ピン専用コネクタ
ISO規格	ISO9001:2000に適合
安全性	FDA, CE, FCC, KFDAに適合
保証	製品購入時より1年間

医療機器認証番号:27B2X00206000002号

器具機械21 内臓機能検査用器具
一般医療機器 歯科用口腔内カメラ 70179000

メモリードッキングシステム JAN 4582396890398
デジタルドッキングシステム JAN 4582396891494

仕様及び外観は製品改良のため予告なく変更されることがあります。

製造販売元

dt 歯科器材輸入・修理
デンタルテクニカ

〒567-0031 大阪府茨木市春日1-1-1三ツ柳ビル2F
TEL0120-860-652 FAX0120-860-653
http://www.DentalTechnica.com
info@DentalTechnica.com

製造元



WIN-US Technology Co.,Ltd.
Seoul,135-260 KOREA
www.win-us.com

お問い合わせ