

# GLASSix<sup>®</sup>+plus

RADIOPAQUE & LIGHT TRANSMITTING FIBER POST

—— グラシックス プラス ——

高い強度と優れた柔軟性を兼ね備えた  
次世代型グラスファイバーポスト



GLASS FIBER COMPOSITE POST  
SWISS MADE

CE 0120

**NORDIN**<sup>®</sup>

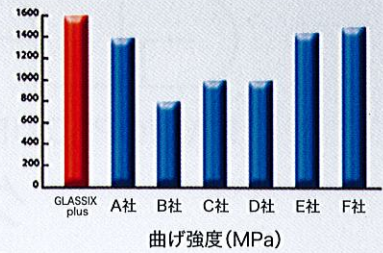
SWISS DENTAL PRODUCTS  
OF DISTINCTION



## 高い強度と優れた柔軟性を兼ね備えた次世代型グラスファイバーポスト

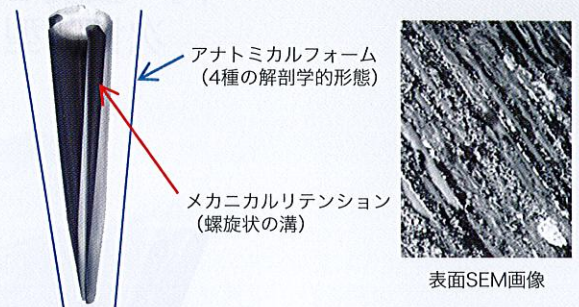
### ●高い曲げ強度と、象牙質と同等の弾性力

1500MPaの高い曲げ強度と、象牙質と近似した弾性係数(\*20Gpa)により、象牙質への衝撃力やストレスを吸収して長期使用可能な支台築造が可能



### ●アナトミカルフォーム、メカニカルリテンションを付与した新しいデザイン

根管形状に合わせた4種類のアナトミカルフォーム(解剖学的形態)とメカニカルリテンション(螺旋状の溝)の付与による機械的・化学的な結合力を向上



### ●高い光透過性とアルミ同等のX線不透過性

審美補綴物を最大限に活かす高い審美性と、根管深部のレジンまで効率的に重合が可能な光透過性  
アルミ同等のX線不透過性(\*350%Al) \*製造元資料による



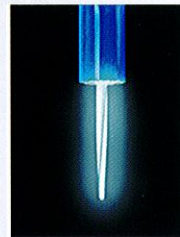
セット



リフィルパック



リーマ



光透過性



X線不透過性

### 【関連商品】

	製品番号	製品名称	カラーコード	サイズ (歯冠側 / 歯根側)	包装
セット	B22550	グラスックスプラスセット	—	1.2mm / 1.5mm 1.8mm / 2.0mm	●グラスックスポスト各種 × 5本 ●リーマ各種 × 1本 ●パイロットリーマ × 1本
リフィルパック	B22551	グラスックスプラスポスト 1.2mm		Φ1.2mm / Φ0.6mm	10本入
	B22552	グラスックスプラスポスト 1.5mm		Φ1.5mm / Φ0.8mm	10本入
	B22553	グラスックスプラスポスト 1.8mm		Φ1.8mm / Φ0.9mm	10本入
	B22554	グラスックスプラスポスト 2.0mm		Φ2.0mm / Φ1.0mm	10本入
リーマ	B22555	グラスックスプラスリーマ 1.26mm		Φ1.26mm	3本入
	B22556	グラスックスプラスリーマ 1.56mm		Φ1.56mm	3本入
	B22557	グラスックスプラスリーマ 1.86mm		Φ1.86mm	3本入
	B22558	グラスックスプラスリーマ 2.06mm		Φ2.06mm	3本入
パイロットリーマ	B22559	グラスックスプラスパイロットリーマ 0.7mm	—	Φ0.7mm	3本入

医療機器製造販売認証番号：224AFBZX00159000

一般的名称：歯科根管用ポスト成形品・歯科用根管口拡大ドリル



株式会社スマートプラクティスジャパン

(製造販売元・販売元) 株式会社スマートプラクティスジャパン

(お問い合わせ先) 株式会社スマートプラクティスジャパン 営業部

本社：〒227-0043 神奈川県横浜市青葉区藤が丘1-9-6

TEL. 045-972-9081 FAX. 045-972-0739

大阪営業所：〒532-0011 大阪市淀川区西中島3-11-26 新大阪エヒロビル710

TEL. 06-6309-4000 FAX. 06-6309-4002

九州出張所：〒801-0826 福岡県北九州市門司区黒川東2-9-2 B101

TEL. 093-341-0526 FAX. 093-341-0527