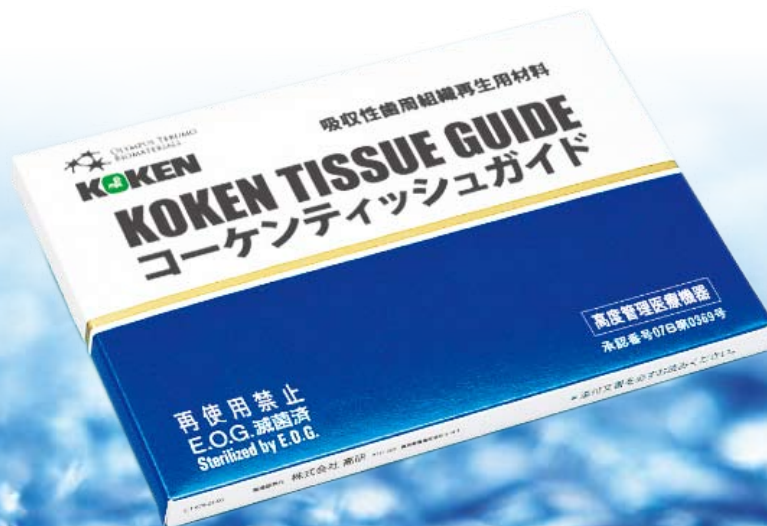


THE NEW VALUE FRONTIER



吸収性歯周組織再生用材料

# コーケンティッシュガイド KOKEN TISSUE GUIDE



- 生体親和性の良いアテロコラーゲンを主成分とした吸収性メンブレンです。
- 吸収されるのでメンブレンを除去するための2次手術が不要です。
- 血液に馴染み易く、対象部位への適合がスムーズです。

京セラメディカル株式会社

## 特徴

コーケンティッシュガイドは

- 生体親和性の良いアテロコラーゲンを主成分とした吸収性メンブレンです。
- コラーゲンの特徴である止血効果・細胞の接着・増殖効果等により創傷部領域での維持安定を達成し、組織内での一体化を図ります。
- 組織内で一体化するとともに一定期間バリアーとして作用し、その後少しずつ吸収されます。
- 吸収されるので膜を除去するための2次手術が不要であり、1回の手術でGTR法が行えます。

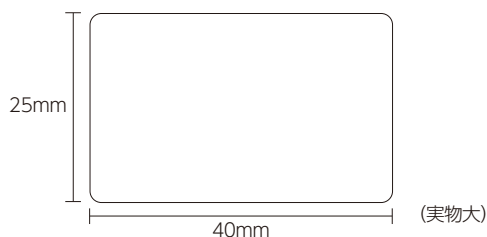
## 製品規格

コーケンティッシュガイド 2540

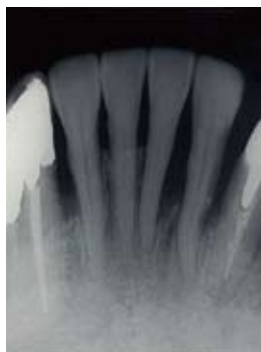
商品No：CDM20100

希望小売価格：¥11,000/1枚入り

梱包内容：メンブレン1枚(滅菌済、再使用禁止)、型紙1枚



## 使用症例



術前



術後5年

## 使用目的、効能又は効果

歯周疾患による歯肉上皮細胞の根尖側方向への増殖の抑制を目的とした歯周組織再生誘導材料として用いる。

## 組成

コーケンティッシュガイドは、ウシ真皮由来アテロコラーゲンとウシ腱由来不活性コラーゲンを9：1の割合で混合した液を凍結乾燥させた後、ジイソシアン酸ヘキサメチレンで化学架橋処理が施されています。

**[BSE(牛海綿状脳症)に対する安全対策]**

コーケンティッシュガイドは、ウシの真皮と腱を原材料にしております。真皮と腱はBSE感染の危険がない部位に分類されており、安全です。

## 参考文献

- 1) 伊藤弘ら：「歯周組織再生における生体吸収性膜の応用」, 日本歯周病学会誌35(2), p417-428, 1993.
- 2) 児玉利朗：「吸収性コラーゲン膜“Tissue Guide™”を用いたGTR法—臨床応用の治療効果—」, ザ・クインテッセンス15(8), p222-231, 1996.
- 3) 三辺正人・古郷辰二：「吸収性コラーゲン膜“Tissue Guide™”を用いたGTR法—臨床応用に際して考慮すべき問題点—」, ザ・クインテッセンス15(9), p157-166, 1996.
- 4) 児玉利朗：「吸収性コラーゲン膜“Tissue Guide™”を用いたGTR法—歯周組織再生促進の試み—」, ザ・クインテッセンス16(3), p147-155, 1997.
- 5) 三辺正人・児玉利朗・古郷辰二：「GTRを再評価する／機能・回復の再評価」, 歯界展望 別冊, P79-93, 1998.
- 6) 児玉利朗：「1回GTR法—吸収性メンブレン応用の実際—」, 医学情報誌, 東京, 1996

※ご使用の際は、添付文書をよくお読みの上、正しくお使いください。

販売名 コーケンティッシュガイド 医療機器承認番号 20700BZZ00369000



販売元：

オリンパス テルモ バイオマテリアル株式会社

〒163-0914 東京都新宿区西新宿2-3-1 新宿モノリス  
<http://www.biomaterial.co.jp>

フリーダイヤル  
**012001-2226**

製造販売元：**KOKEN** 株式会社 高研 〒112-0004 東京都文京区後楽1-4-14 TEL: 03-3816-3500 <http://www.kokenmpc.co.jp>

発売元：



京セラメディカル株式会社

大阪市淀川区宮原3丁目3-31(上村ニッセイビル10F) 〒532-0003

<http://kyocera-md.jp/>



商品に関するお問い合わせは下記の事業所・営業所まで

東京事業所 東京都新宿区西新宿2丁目4-1(新宿NSビル10F) 〒163-0810 Tel:03-5339-3627 Fax:03-3343-3096

札幌営業所 札幌市中央区北一条西3丁目3(札幌MNビル9F) 〒060-0001 Tel:011-555-3288 Fax:011-281-6525  
名古屋営業所 名古屋市東区葵3丁目15-31(住友生命千種ニュータワービル6F) 〒461-0004 Tel:052-930-1480 Fax:052-938-1388  
大阪営業所 大阪市淀川区宮原3丁目3-31(上村ニッセイビル8F) 〒532-0003 Tel:06-6350-1007 Fax:06-6350-1038  
岡山営業所 岡山市北区磨屋町10-16(あいおいニッセイ同和損保岡山ビル4F) 〒700-0826 Tel:086-803-3625 Fax:086-225-2289  
九州営業所 福岡市博多区博多駅東2丁目10-35(博多プライムイースト7F) 〒812-0013 Tel:092-452-8148 Fax:092-452-8177



※このカタログは環境にやさしい植物油インキを使用しています。  
■ 無断転載、複製